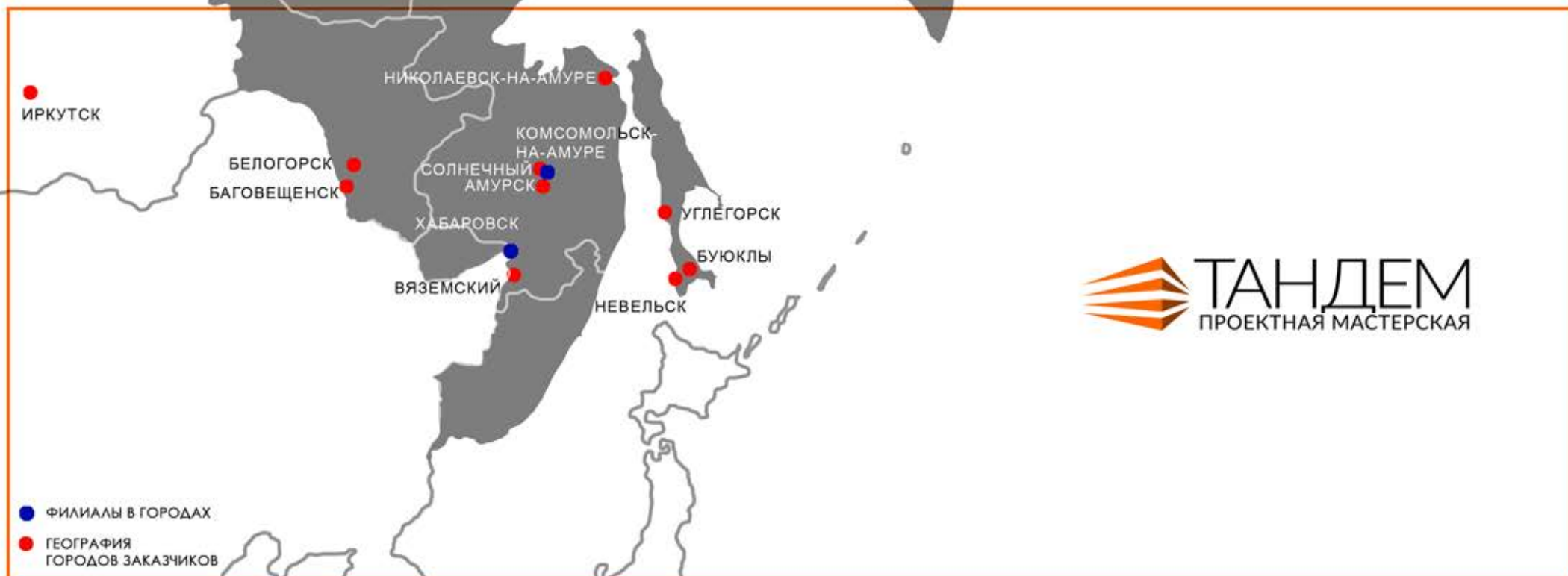




ПОРТФОЛИО



ДАЛЬНЕВОСТОЧНЫЙ ФЕДЕРАЛЬНЫЙ ОКРУГ



Адрес: г. Комсомольск-на-Амуре,
пр. Ленина, 34, корпус 3, БЦ "ЕСЕНИН"
тел.: 8 (4217) 341-341
www.tandemdv.ru
email: kms.office@tandemdv.ru



Наша компания представляет широкий спектр услуг в области проектирования гражданских и промышленных зданий. Мы готовы решать любые инженерные задачи, которые возникают на разных этапах осуществления вашего проекта, от сбора исходно-разрешительной документации и формирования эскиза проекта, до ввода объекта в эксплуатацию. Нашими заказчиками являются как крупные предприятия, так и частные домовладельцы.

Одной из важных особенностей нашей работы является нацеленность на получение полного спектра услуг заказчиком в одном месте и из одних рук

A handwritten signature in black ink, consisting of stylized, overlapping letters and a long horizontal stroke at the bottom.

- На стадии предпроектной проработки мы выполняем инженерные изыскания, сбор исходно-разрешительной документации, в случае необходимости выполняем обследование конструкций и коммуникаций существующих зданий и разрабатываем эскизный проект, который удовлетворяет желаниям и целям заказчика. Согласования между отделами на данном и последующих этапах происходят без участия заказчика, что позволяет сэкономить его время.

- На следующем этапе руководителями отделов предлагаются самые эффективные, экономичные и надежные решения, подходящие для реализации задач конкретного заказчика. Такие решения отличаются продуманностью с точки зрения эксплуатации и обслуживания проектируемого объекта технологичностью и простотой его реализации.

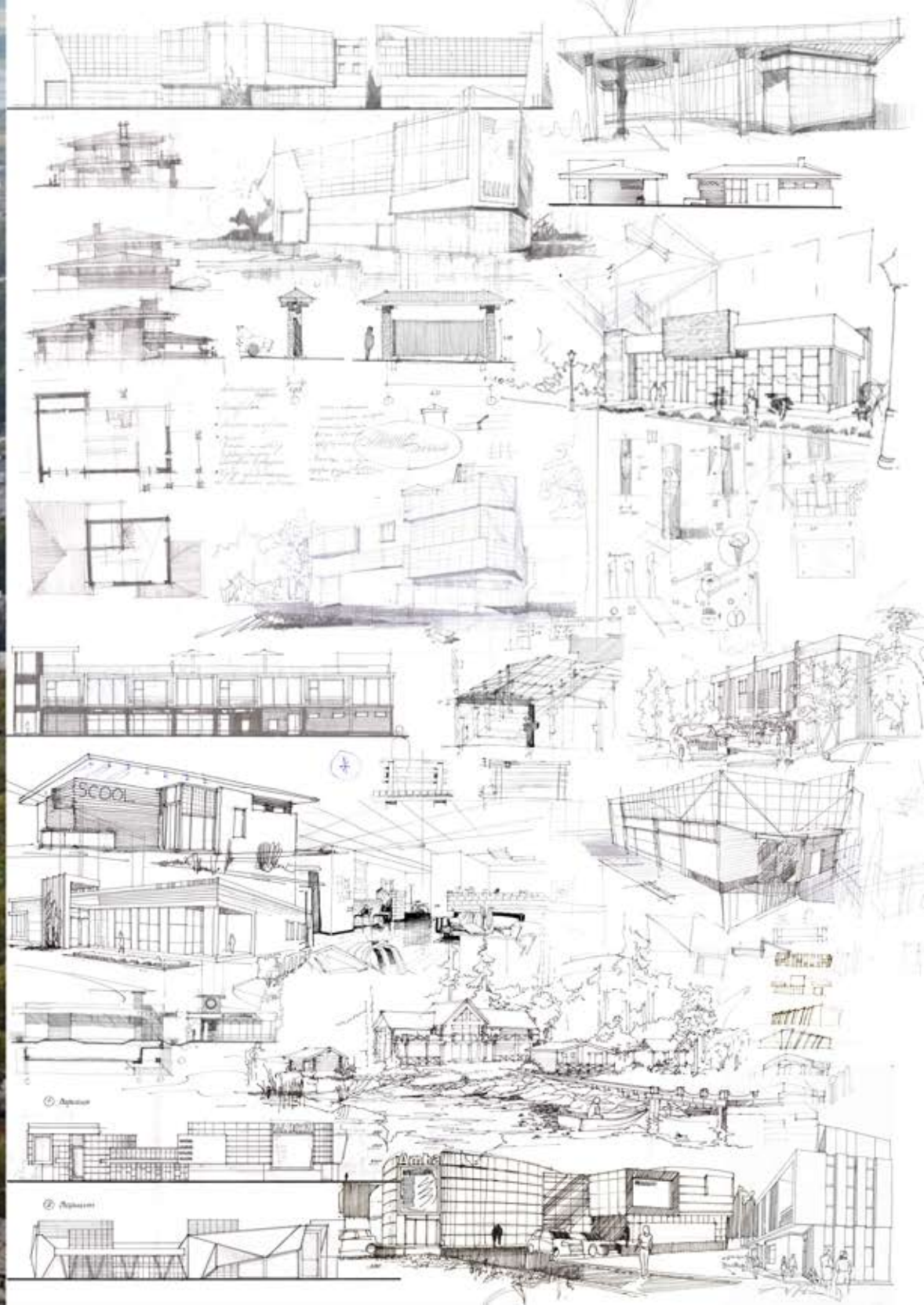
- После утверждения заказчиком, в случае необходимости, проектная документация проходит экспертизу и далее следует получение разрешения на строительство. На этапе строительства объекта мы продолжаем взаимодействие с заказчиком и при желании осуществляем авторский надзор за строительством.

- На последнем этапе мы осуществляем сбор комплекта документов, необходимых для ввода объекта в эксплуатацию. Каждая составляющая данного комплекса услуг может быть реализована отдельно на любом из этапов. Мы имеем опыт разработки отдельных разделов проекта по уже существующим архитектурным решениям, как в первоначальном виде, так и переработанном нашими архитекторами. Конструкторским отделом были выполнены ряд проектов по снижению металлоемкости и де-унификации, заложенных ранее решений каркасов проектируемых зданий. Мы выполняем проекты водоснабжения и водоотведения, внутренних и внешних инженерных сетей как проектируемых, так уже и построенных объектов.

Отдельная группа выполняет работы по реконструкции, переводу и перепланировке объектов недвижимости, разрабатывает проекты рекламных конструкций.

Группа генплана всегда готова выполнить проект планировки территории, а также проекты благоустройства территории под проезды, озеленение, парковки. Благодаря нашим партнерам и клиентам, ежедневному труду и профессионализму руководителей и сотрудников ООО «ТАПМ Тандем-К» мы достигли высокого технического уровня, принося свой вклад в развитие города и региона в целом.





МИНИМУМ РИСКА ЗАКАЗЧИКА НА ЭТАПЕ ПРОЕКТА

Любая новая деятельность, новое предприятие, запланированное расширение или развитие бизнеса, промышленности и производства, практически всегда начинается с операций, проводимых с землей и недвижимостью. В то время как новая пекарня «у дома» нуждается в хорошо оснащенном и оборудованном для производства качественной выпечки помещении, так и развитие промышленного комплекса включает в себя модернизацию существующих и строительство новых производственных объектов. Создание и расширение торговой сети подразумевает строительство складских центров, торговых площадок, административных зданий. Никакое развитие поселения, города, региона невозможно без строительства жилого фонда, развития социальной инфраструктуры.

За каждым решением начать что-то новое стоят смелые люди, которые рискнули поставить на карту не только свои деньги, карьеру и будущее, но и взяли на себя ответственность за будущее других людей. Именно такие личности всегда будут развивать и преобразовать наш город, край, страну.


В каждом решении начать что-то новое заключены серьезные риски на всех этапах реализации проекта. Понимая это, наша компания стремится минимизировать риски заказчиков именно на этапах проектирования и дальнейшего строительства, т.е. на тех этапах, в которых мы действительно хорошо разбираемся. Именно такая формулировка являлась основной идеей нашей компании на этапе открытия и такой она остается

10

сих

пор.





Многоквартирный жилой дом на пересечении пр. Победа и пер. Дворцовый
Многоквартирный жилой дом на пересечении ул. Комсомольской и Севастопольской
Многоквартирный жилой комплекс по ул. Пионерской
Многоквартирный жилой дом
Жилой комплекс Амурск
Группа многоквартирных жилых домов по ул. Совхозной в Железнодорожном районе в г. Хабаровске
Группа жилых домов по ул. Приморской в г. Углегорске
Жилые дома в Сохалинской области

Жилой комплекс малой этажности. Реконструкция медицинского учреждения по ул. Хетагуровской.
Индивидуальный жилой дом в с. Хурба Комсомольского района
Жилой комплекс из 68 индивидуальных жилых домов по ул. Свердлова в г. Комсомольске-на-Амуре
Блокированный жилой дом, расположенный по ул. Комсомольской
Блокированный 5-ти квартирный жилой дом в районе жилого дома №47/3 по ул. Аллее труда
Коттедж по ул. Свердлова
Коттедж по ул. Хасановской

Спортивный комплекс на базе Ледового дворца «МЕТАЛЛУРГ»
Спортивно-оздоровительный центр на пересечении ул. Краснофлотской и ул. Пионерской
Культурно-развлекательный центр по пр. Первостроителей, 19
Гостиница. Реконструкция психолого-медико-педагогической консультации, по ул. Советской 20
Бизнес центр «ОНИКС» по пр. Ленина 44/1
Здание, по обслуживанию автомобилей с административными помещениями, расположенное на пересечении Магистрального шоссе и ул. Пирогова в г. Комсомольске-на-Амуре
Магазин промышленных товаров, расположенный восточнее территории ООО «Феррит» по ул. Базовой 5/2 в г. Комсомольске-на-Амуре
Магазин по ул. Кирова, 54 в г. Комсомольске-на-Амуре
Разработка вариантов здания гостиницы на горнолыжном комплексе, Амур

МНОГОЭТАЖНАЯ
ЗАСТРОЙКА



МАЛОЭТАЖНАЯ
И СРЕДНЕЭТАЖНАЯ
ЖИЛАЯ ЗАСТРОЙКА



АРХИТЕКТУРА
АДМИНИСТРАТИВНЫХ
И ОБЩЕСТВЕННЫХ ЗДАНИЙ



Торговый центр «Линкор» в г. Амурске. Микрорайон №2 по пр. Мира
Торговый центр «Майский» на пересечении Комсомольского шоссе и пр. Победы
Торговый комплекс на Пирогова, 20, реконструкция объекта незавершенного строительства
Торговый павильон на пересечении пр. Победа и ул. Орехова
Магазин с административными помещениями по пр. Мира 35/2
Магазин смешанных товаров, расположенный на пересечении ул. Кирова и Ленина
Магазин по пр. Мира в г. Амурске
Магазин. Реконструкция по ул. Советской 2/3
Разработка здания кафе в сквере Трудовой славы в г. Комсомольске-на-Амуре
Разработка корпоративного стиля в архитектурном решении, для торговой сети «Амбар»
Предприятие общественного питания. Эскизное предложение объемно планировочного решения
Эскизное предложение реконструкции торгового центра «Орленок», на пересечении ул. Орехова и пр. Победы

Автостанция в городе Амурске
Благоустройство дворов
Концепция набережной в городе Амурске
Спортивные площадки

Барбершоп мистер Смитт
Двухкомнатная квартира в скандинавском стиле
Коттедж с мансардой с элементами лофта
Офис на 40 сотрудников
Столовая авиационного завода
Студия для холостяка
Царство глянца в трехкомнатной квартире
Школа английского языка

ТОРГОВЫЕ
И АДМИНИСТРАТИВНО-
РАЗВЛЕКАТЕЛЬНЫЕ КОМПЛЕКСЫ



ДИЗАЙН ГОРОДСКОЙ СРЕДЫ



ДИЗАЙН ИНТЕРЬЕРОВ



МНОГОКВАРТИРНЫЙ ЖИЛОЙ КОМПЛЕКС

на пересечении пр. Победы и пер. Дворцовый

Жилой многоквартирный комплекс состоит из трех пусковых комплексов, которые включают в себя три жилых многоквартирных дома на 852 квартиры, здания водопроводной насосной станции (ВНС), контрольно-пропускного пункта (КПП) и отдельно стоящего здания автомобильной стоянки

Территория каждого проектируемого Пускового комплекса обеспечена необходимым количеством площадок для отдыха взрослого населения, детских площадок и площадок для занятий физкультурой

Дворовая территория огорожена и охраняется. На территории комплекса есть все необходимое: магазины формата у дома, бытовые услуги. Ассортимент товаров и услуг данных предприятий будет удовлетворять разнообразным вкусам людей, и предоставлять максимальные возможности индивидуального выбора

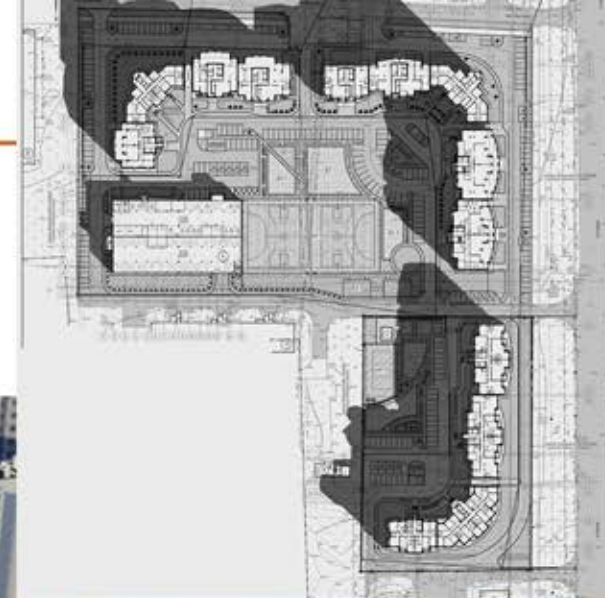


Характеристики жилых домов:

- 1) Этажность – 13-20 надземных и 1 подземный этаж;
- 2) Количество квартир - 852
- 3) Высота зданий переменная от 40,36 до 61,60м;
- 4) Высота жилых помещений – 2,76м.

Характеристики автомобильной стоянки:

- 1) Количество этажей - 4 надземных и 1 цокольный
- 2) Количество парковочных мест - 280
- 3) Высота здания - 15,4м;
- 4) Высота этажа – 2,8 м.



МНОГОКВАРТИРНЫЙ ЖИЛОЙ КОМПЛЕКС

на пересечении пр. Победы и пер. Дворцовый





МНОГОКВАРТИРНЫЙ ЖИЛОЙ ДОМ

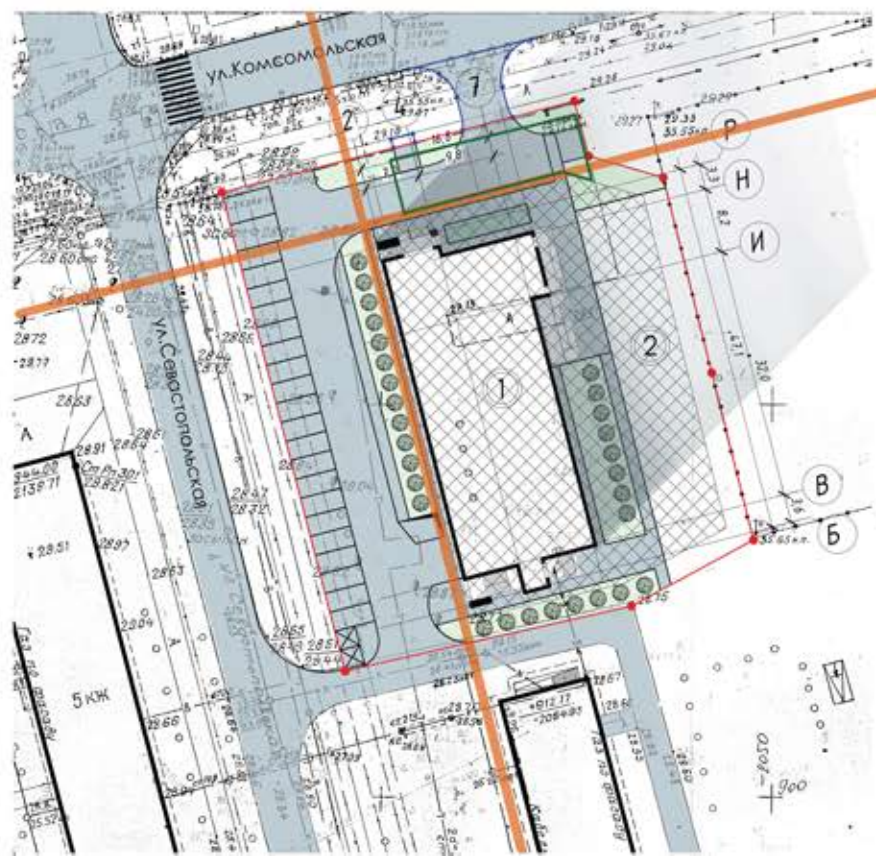
на пересечении ул. Комсомольской и Севастопольской

Проектируемый жилой дом представляет собой здание прямоугольной формы в плане. Здание состоит из 14 этажей. Основной задачей при проектировании является размещение макси-мально допустимого объема жилой площади с обеспечением требуемым количеством парковочных мест и достаточной площадью дворовой территории.

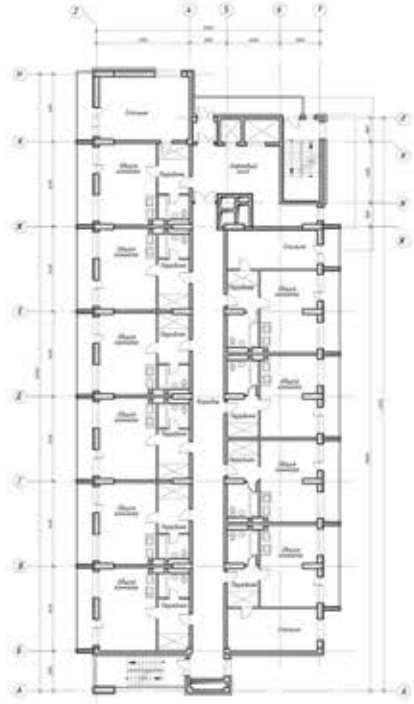
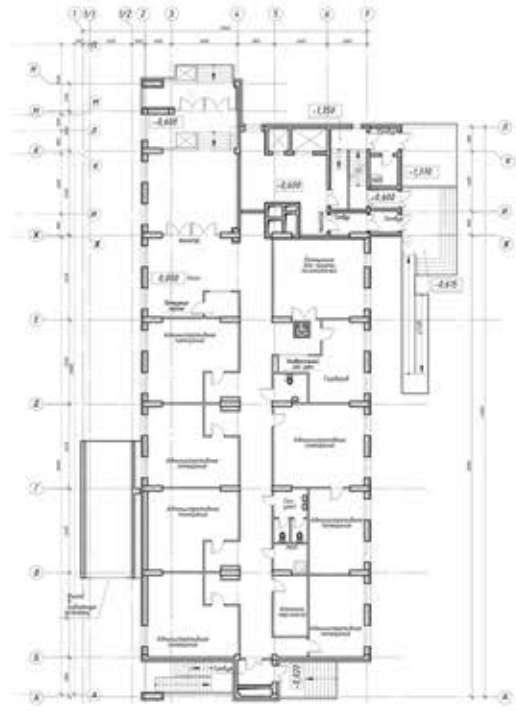
На территорию жилого дома предусмотрен доступ с ул. Комсомольской и ул. Севастопольской. В подземном этаже располагаются места для хранения автомашин, технические помещения, предусматривается размещение инженерных коммуникаций.

На отм. 0,000 (1 этаж) расположены административные помещения. Высота общественного этажа от пола до потолка 3,65 м. Вход в общественный этаж обособлен от входа в жилой дом.

В доме предусмотрены вертикальные коммуникации соединяющие этажи: пассажирские лифты, лестница Н1 и лестница 3-го типа. Лестница Н1 соединяет все жилые этажи и обеспечивает выход на кровлю, а также является эвакуационным путём непосредственно на улицу, как и лестница 3 го типа. Конструкции лифтов приняты с машинным отделением.







МНОГОКВАРТИРНЫЙ ЖИЛОЙ ДОМ

на пересечении ул. Комсомольской и Севастопольской

Количество этажей всего	14
Количество этажей подземной автостоянки	1
Количество административных этажей	1
Количество жилых этажей	13
Технический чердак	1





1

2



1

Количество квартир 55
Количество этажей всего 6
Количество жилых этажей 5
Общая площадь здания 4572,40 м²
Площадь застройки 752,86 м²

2

Количество квартир 76
Количество жилых этажей 7,8
Площадь здания 7634,6 м²
Площадь застройки 1101,41 м²

3

Количество квартир 100
Количество жилых этажей 8
Общая площадь здания 8656,66 м²
Площадь застройки 1415,00 м²



МНОГОКВАРТИРНЫЙ ЖИЛОЙ КОМПЛЕКС

по ул. Пионерской

Проектируемый жилой комплекс представляет собой группу строений расположенных вдоль ул. Комсомольской в границах улиц Красноармейской и Комсомольской. Жилой многоквартирный комплекс состоит из четырех жилых многоквартирных домов и отдельно стоящего здания автомобильной стоянки

Территория каждого проектируемого жилого дома обеспечена необходимым количеством площадок для отдыха взрослого населения, детских площадок и площадок для занятий физкультурой

Дворовая территория огорожена и охраняется. На территории комплекса есть все необходимое





ГРУППА МНОГОКВАРТИРНЫХ ЖИЛЫХ ДОМОВ

по ул. Совхозной в Железнодорожном районе г. Хабаровска





Объект выполнен на территории с повышенной сейсмической активностью



ЖИЛЫЕ ДОМА

В поселке городского типа Смирных, Сахалинской области



1
 Количество квартир 35
 Количество этажей всего 5
 Общая площадь здания 2431,30
 Площадь застройки 542

2
 Количество квартир 60
 Количество этажей всего 5
 Общая площадь здания 4343,40
 Площадь застройки 1052



В поселке городского типа Смирных, Сахалинской области



1
 Количество квартир 35
 Количество этажей всего 5
 Общая площадь здания 2431,30
 Площадь застройки 542

2
 Количество квартир 60
 Количество этажей всего 5
 Общая площадь здания 4343,40
 Площадь застройки 1052



по ул.Приморская в г.Углегорске



1
Количество квартир 35
Количество этажей всего 5
Общая площадь здания 2396,30
Площадь застройки 542



2
Количество квартир 60
Количество этажей всего 5
Общая площадь здания 2396,30
Площадь застройки 543,90



по ул.Советская в г. Невельске



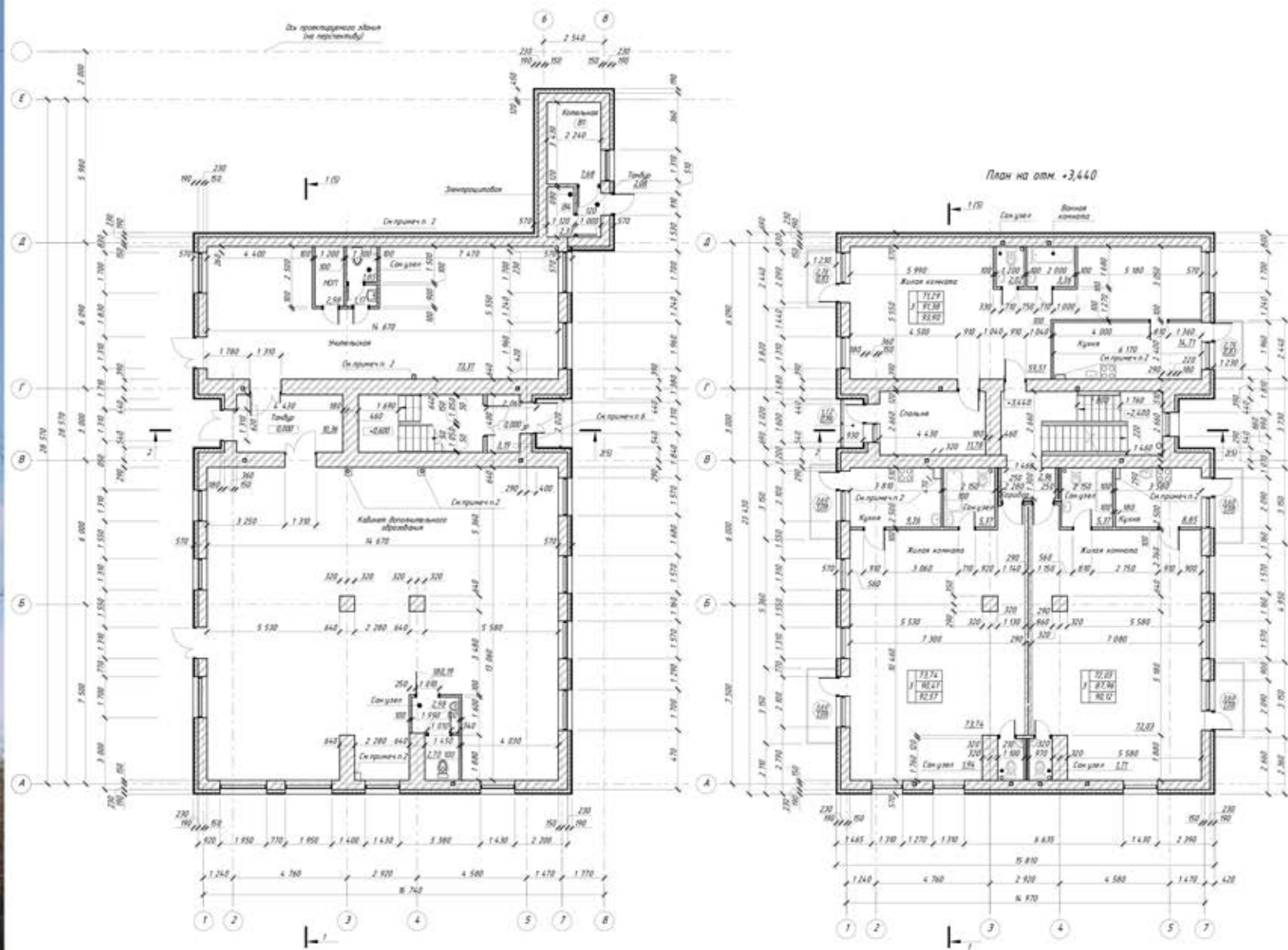
1
Количество квартир 35
Количество этажей всего 5
Общая площадь здания 2396,30
Площадь застройки 542



Объект выполнен на территории с повышенной сейсмической активностью







ЖИЛОЙ КОМПЛЕКС

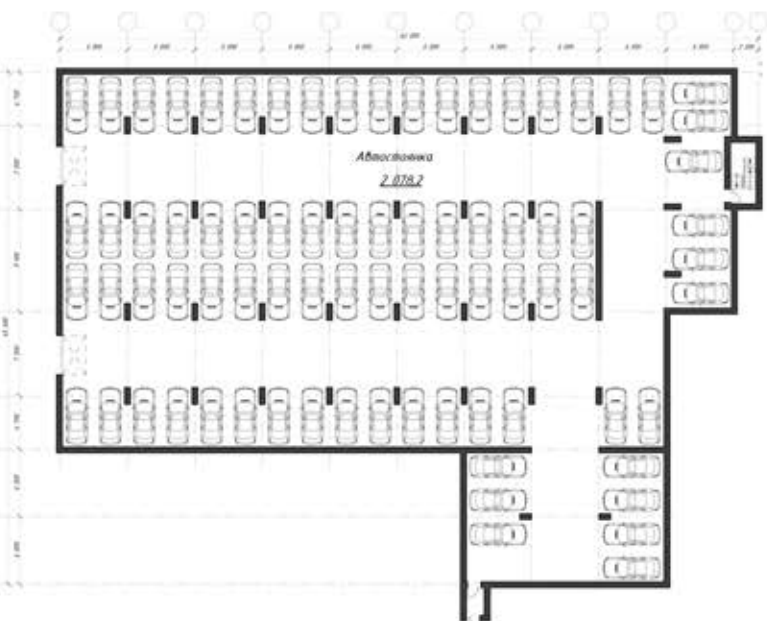
варианты архитектурного решения и размещения в сложившейся городской застройке



- А** Блок секция класса комфорт
- Б** Блок секция класса эконом
- В** Первый этаж общественного назначения
- Г** Подземный паркинг на 70 машиномест





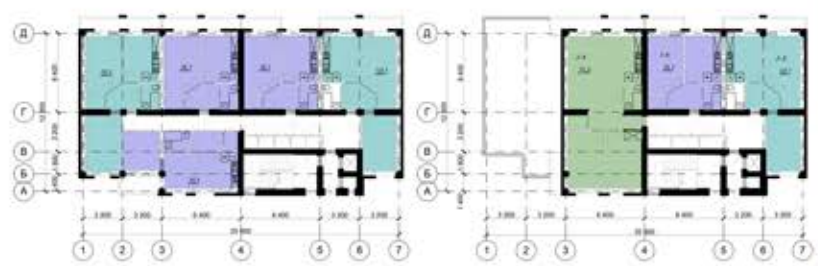
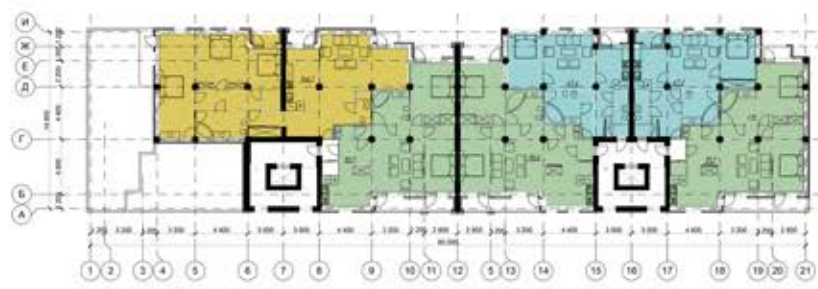
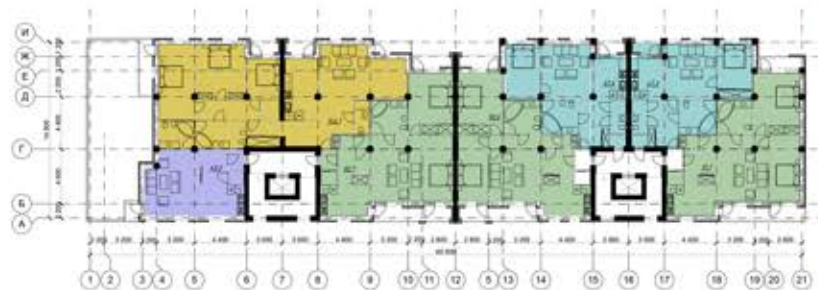
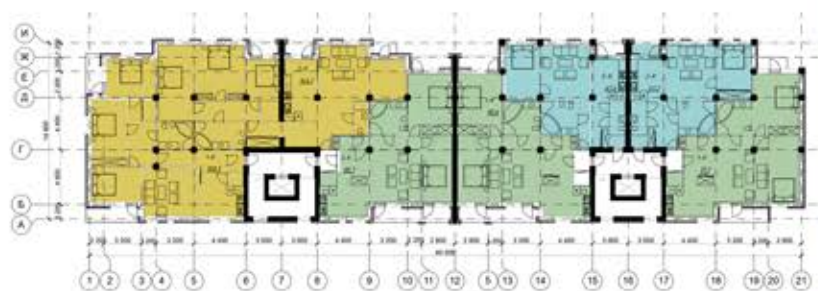




- А** Блок секция класса комфорт
- Б** Блок секция класса эконом
- В** Первый этаж общественного назначения
- Г** Подземный паркинг на 70 машиномест







МНОГОЭТАЖНОЕ ЖИЛОЕ
СТРОИТЕЛЬСТВО





ЖИЛОЙ КОМПЛЕКС МАЛОЙ ЭТАЖНОСТИ

реконструкция медицинского учреждения по ул. Хетагуровской



- ① Блокированный дом из 7 блок-секций
- ② Блокированный дом из 5 блок-секций
- ③ Блокированный дом из 3 блок-секций
- ④ Блокированный дом из 2 блок-секций
- ⑤ Гараж на 14 машиномест
- ⑥ Открытая стоянка на 11 машиномест
- ⑦ Хоз.площадка
- ⑧ Площадка для отдыха населения
- ⑨ Спортивная площадка
- ⑩ Зона тихого отдыха







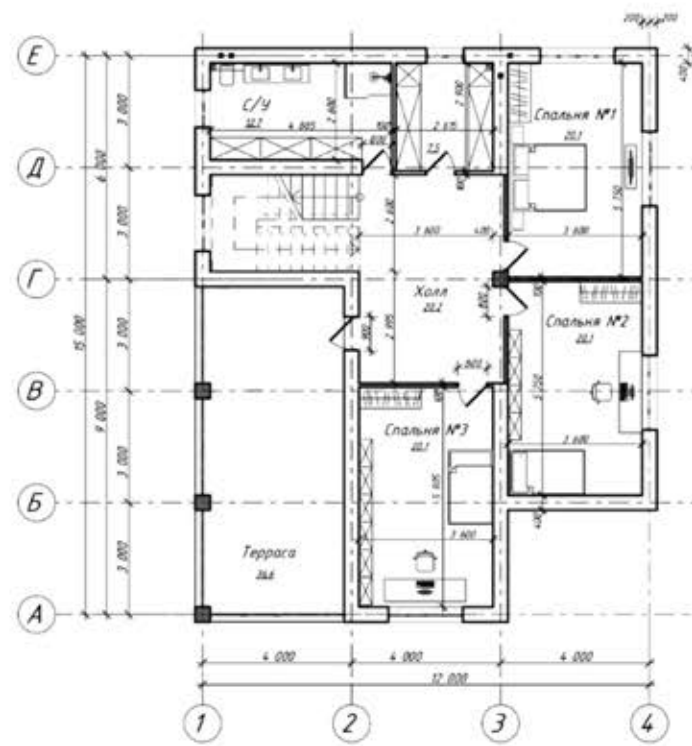
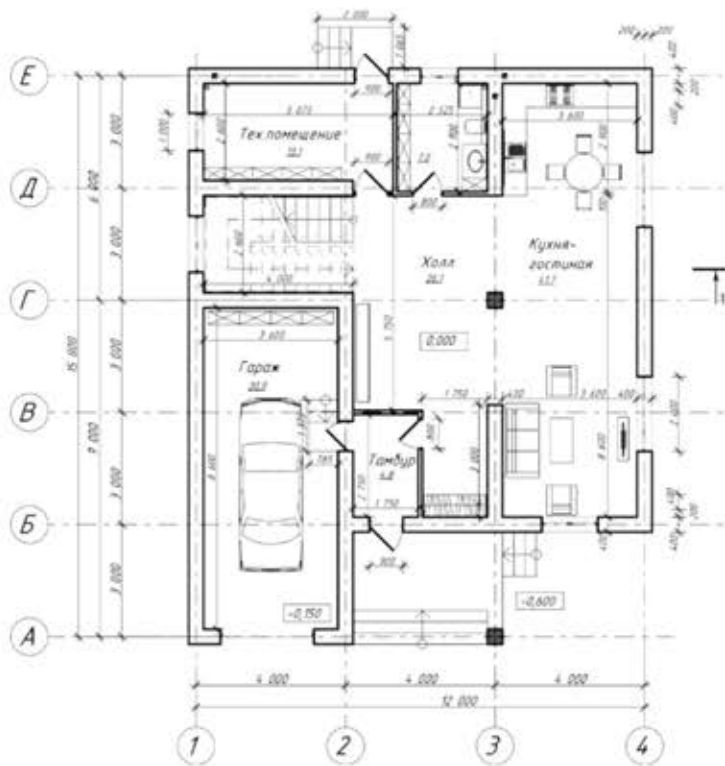




ИНДИВИДУАЛЬНЫЙ ЖИЛОЙ ДОМ

в с. Хурба Комсомольского района







- граница улиц, проезд (проект)
 - граница улиц, проезд (эскиз)
 - граница благоустроенной территории
 - граница леса
 - граница фундаментальной застройки
 - планировка для существующих объектов застройки
 - граница проектируемой застройки
 - кадастровый номер 77-22/004/01/018
 - граница фундаментальной застройки, планировка для размещения объектов социально-культурного назначения
 - выделение территории объекта озеленения (проект)
 - проектируемая торговля (проект)
 - многоквартирные жилые дома (проект)
 - торговля, услуга (проект)
 - функциональные (маршевые) проезды (проект)
 - дороги (улицы)
 - охранная зона инженерной коммуникации
- 1 - многоквартирный жилой дом (8,0x6,0м) 34 кв.
 - 2 - многоквартирный жилой дом (8,0x8,0м) 34 кв.
 - 3 - проектируемая торговля (15,0x15,0м)
 - 7/8 - номера и площади земельных участков



ЖИЛОЙ КОМПЛЕКС ИЗ 68 ИНДИВИДУАЛЬНЫХ ЖИЛЫХ ДОМОВ

расположенный по ул. Свердлова

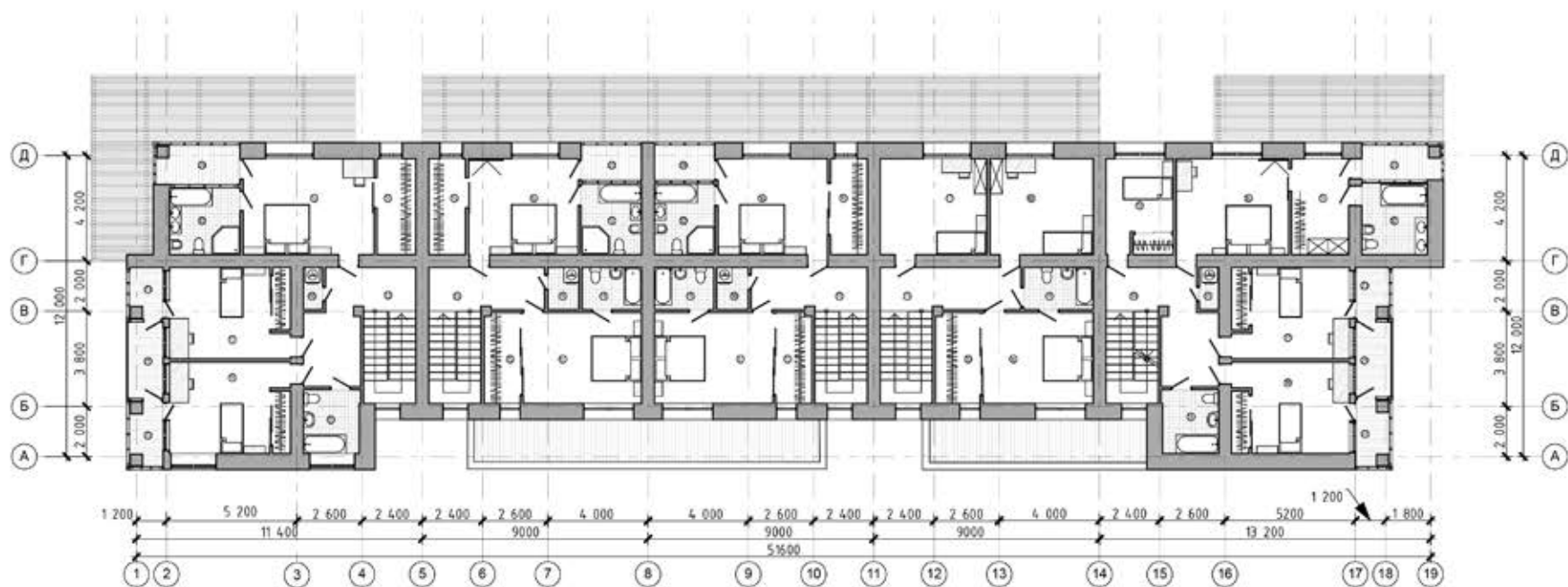
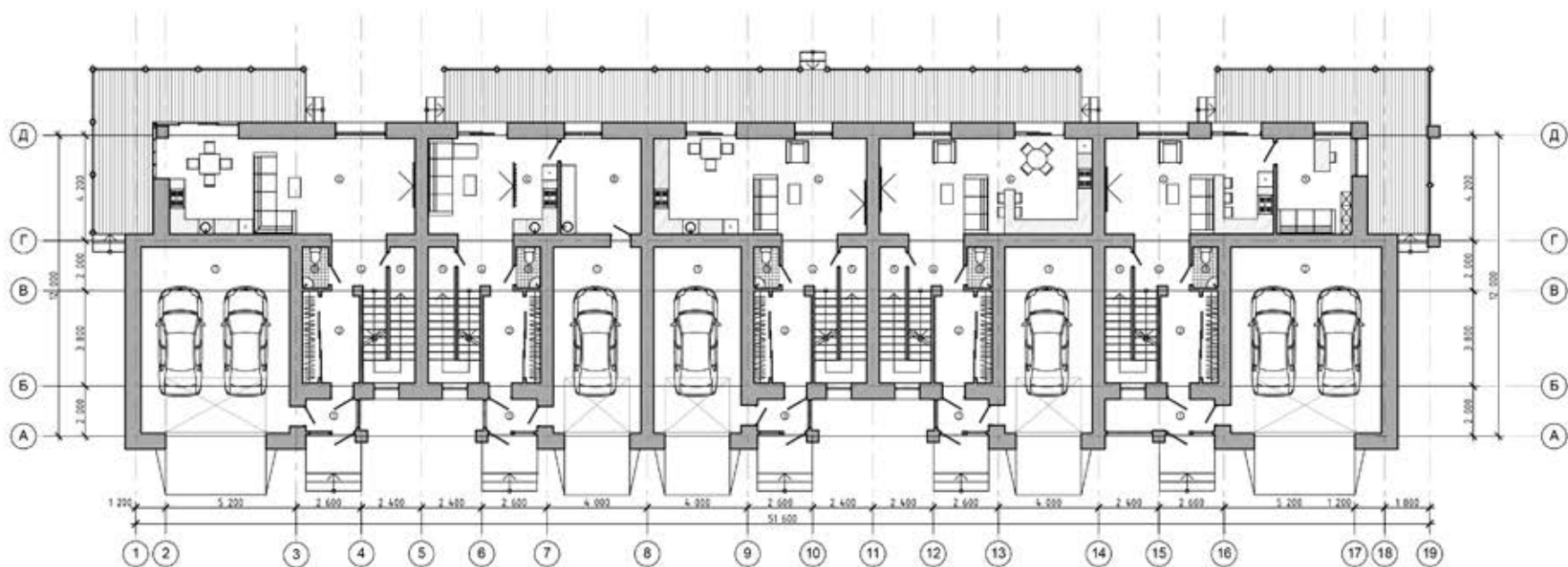


БЛОКИРОВАННЫЙ ЖИЛОЙ ДОМ

по ул. Комсомольской



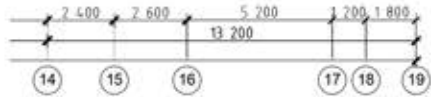
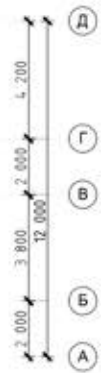
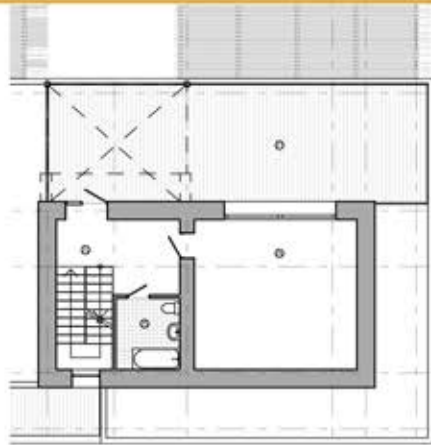




БЛОКИРОВАННЫЙ ЖИЛОЙ ДОМ

по ул. Комсомольской

МАЛАЯ И СРЕДНЕСТАЖНАЯ
ЖИЛАЯ ЗАСТРОЙКА



Главный фасад в осях 1-19



Боковой фасад в осях А-Д



Задний фасад в осях 19-1



Боковой фасад в осях Д-А



БЛОКИРОВАННЫЙ 5-ти КВАРТИРНЫЙ ЖИЛОЙ ДОМ

в районе жилого дома №47/3.

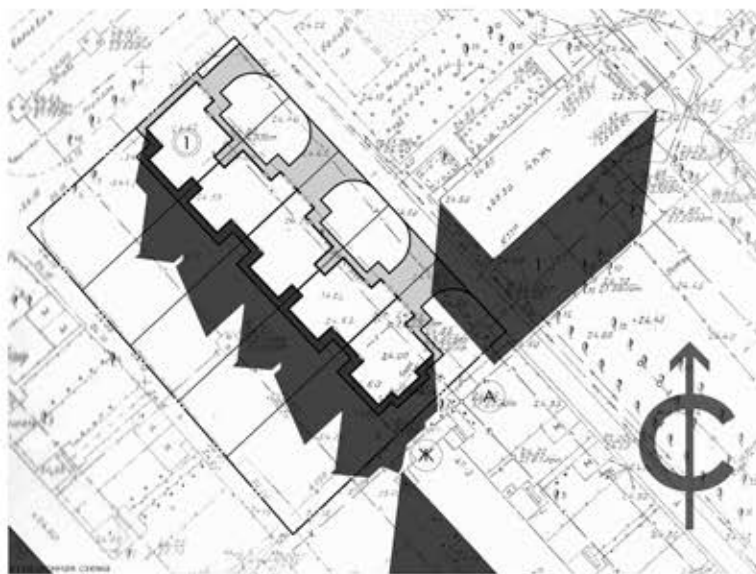
Проект блокированного 3-х этажного жилого дома на 5 блок-секций разработан на основании задания заказчика. Район строительства - г. Комсомольск-на-Амуре, ул. Аллея Труда, земельный участок в районе жилого дома №47/3.

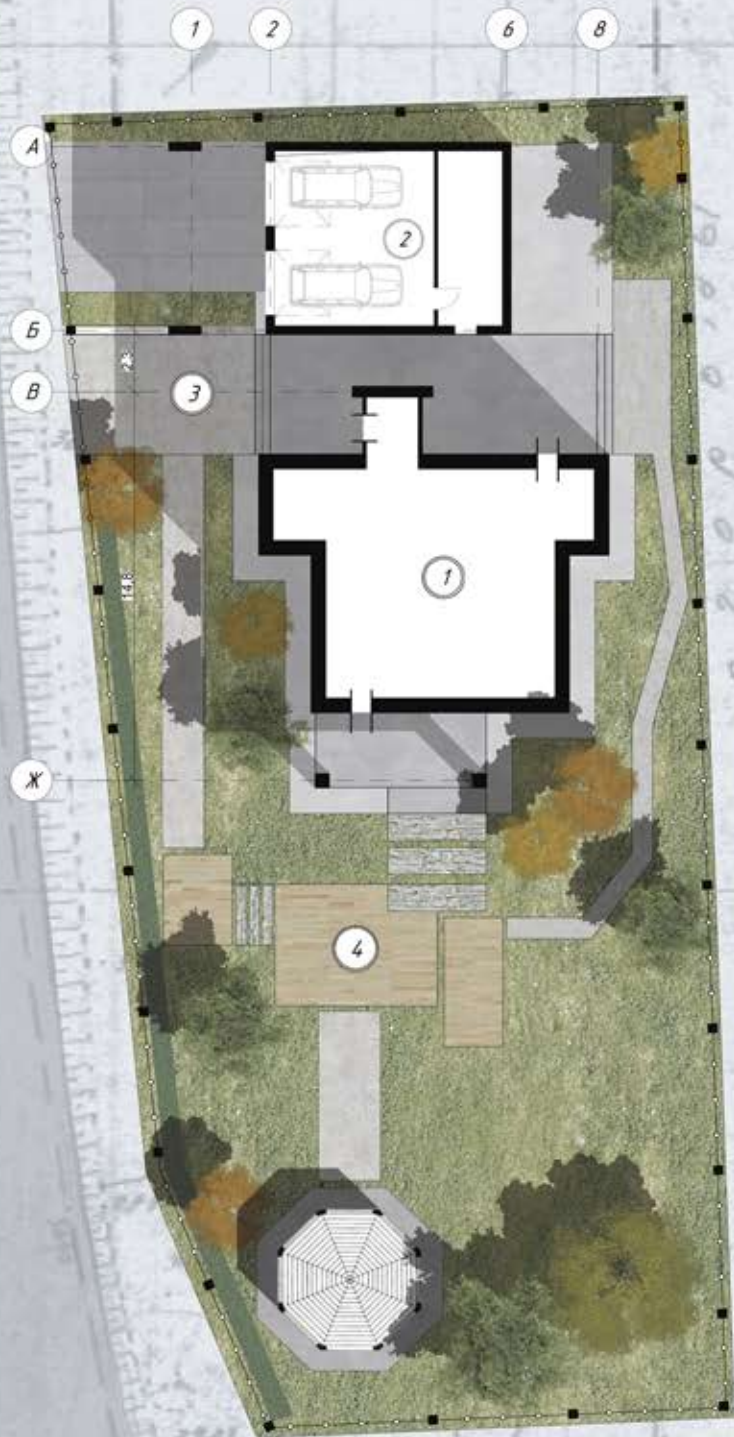
Особенностью объемно-планировочного решения в данном проекте является блокированная планировочная организация квартир в одинаковых габаритах. Для снижения теплопотерь принята большая глубина блока.

Первый, второй и мансардный этажи каждой блок-секции отделены между собой противопожарной стеной (брандмауэром). Подвальный этаж отсутствует.

Квартира каждой блок-секции состоит из: 5-ти жилых комнат, встроенного гаража, помещения кухни-столовой, помещения элеваторного узла, сан. узла и ванной комнаты.

Габаритные размеры жилого дома: 58,6x14,3 м. Высота первого этажа - 3,0м, второго этажа - 2,8м. Высота верхней отметки кровельного покрытия мансарды - 11м.



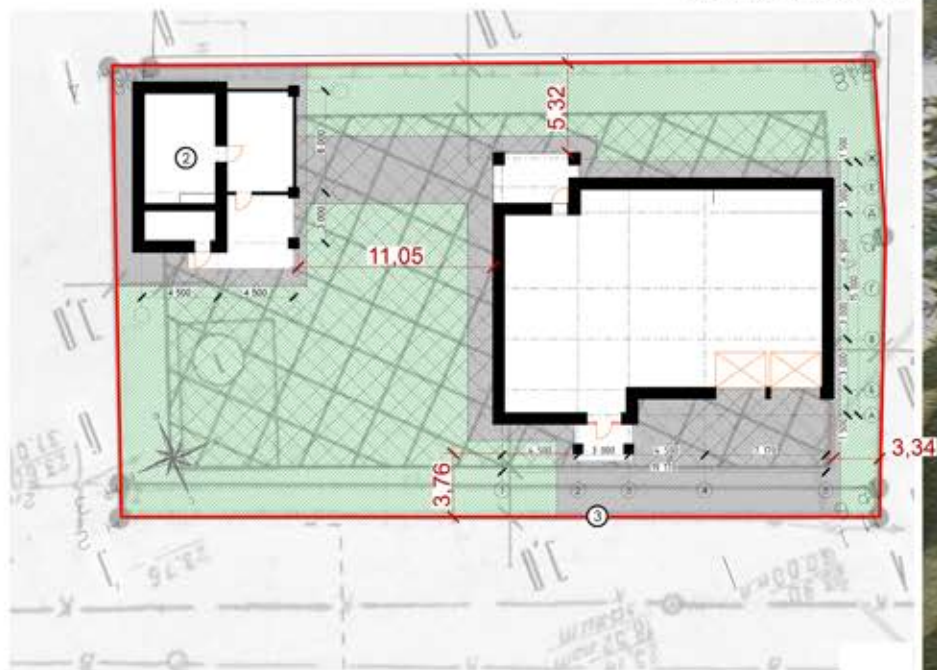


КОТТЕДЖ

по ул. Свердлова



КОТТЕДЖ по ул. Хасановской

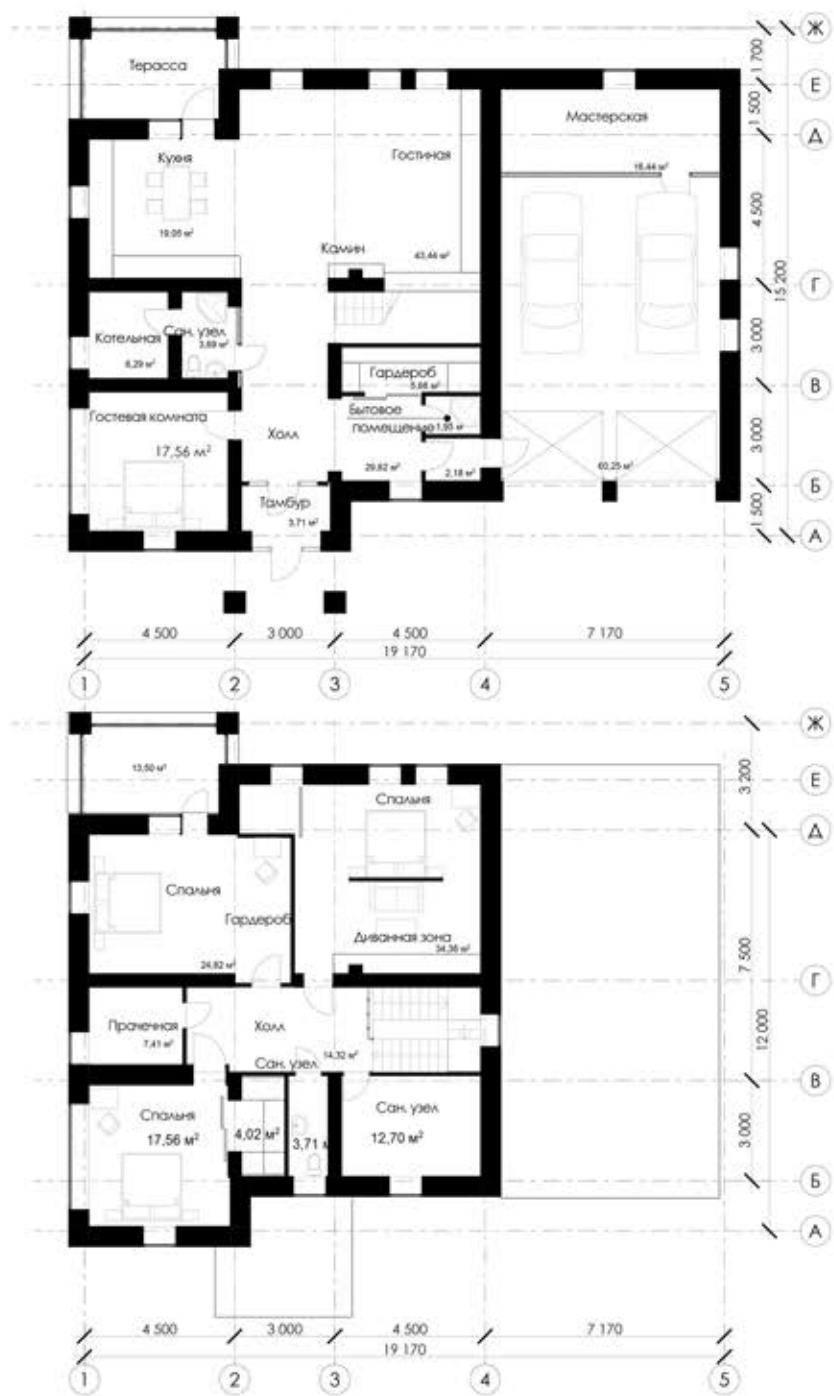


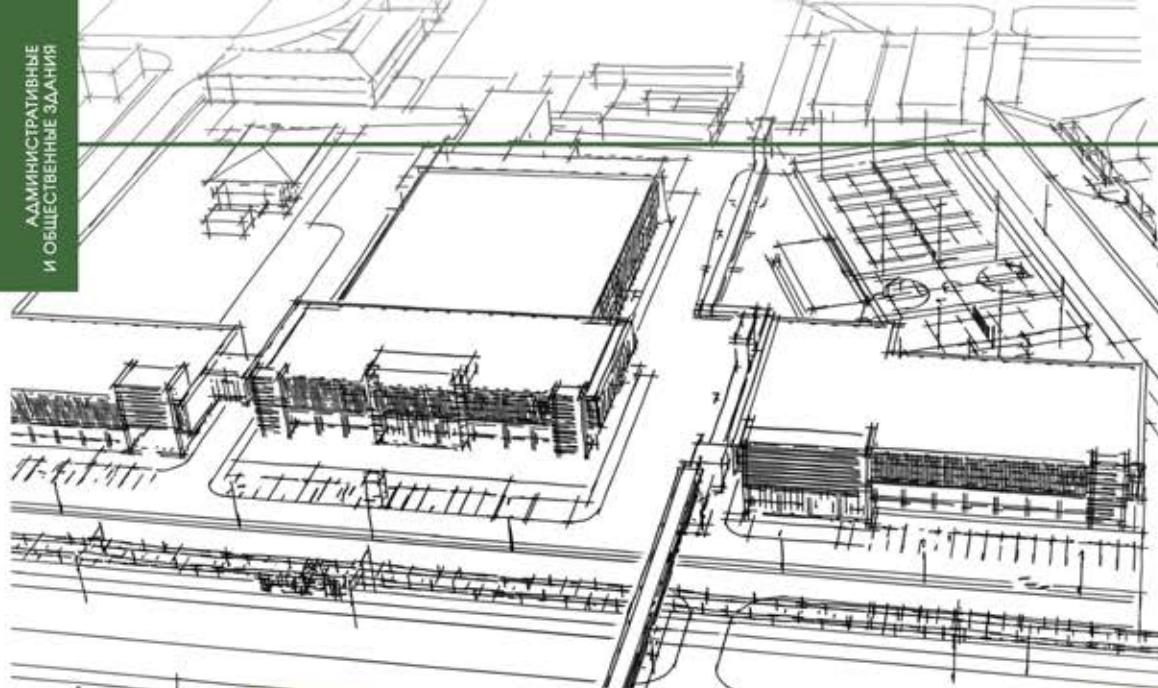


КОТТЕДЖ

по ул. Хасановской







СПОРТИВНЫЙ КОМПЛЕКС НА БАЗЕ ЛЕДОВОГО ДВОРЦА «МЕТАЛЛУРГ»

Эскизное предложение по развитию



1. Ледовый дворец (существующее здание)
2. Машинное отделение (существующее здание)
3. Пристраиваемое здание многофункционального назначения (проектируемое):
 - 1 этаж - вестибюль, гардероб, охрана, бытовые помещения, помещения обслуживания, инвентарные (выдача и хранение коньков), торговые помещения (спортивного назначения), буфет.
 - 2 этаж - кафе с видом на ледовую арену, гостиница (помещения для временного проживания), обслуживающие и бытовые помещения
4. Здание с полем для занятия керлингом (проектируемое)
5. Здание с ледовым полем для проведения тренировок (проектируемое)
6. Раздевалки с душевыми (проектируемые)
7. Баскетбольное поле (проектируемое)
8. Волейбольное поле (проектируемое)
9. Теннисные поля (проектируемые)
10. Трибуны (существующие)

Технико-экономические показатели

Площадь земельного участка	- 42575 кв.м.
Общая площадь ледового дворца с машинным отделением	- 4123,4 кв.м.
Общая площадь пристраиваемого здания многофункционального назначения	- 3100 кв.м.
Общая площадь здания с полем для занятий керлингом	- 1040 кв.м.
Общая площадь здания с ледовым полем для проведения тренировок	- 2100 кв.м.





АДМИНИСТРАТИВНЫЕ
И ОБЩЕСТВЕННЫЕ ЗДАНИЯ



СПОРТИВНО-ОЗДОРОВИТЕЛЬНЫЙ ЦЕНТР
ГАРАНТ



СПОРТИВНО-ОЗДОРОВИТЕЛЬНЫЙ ЦЕНТР

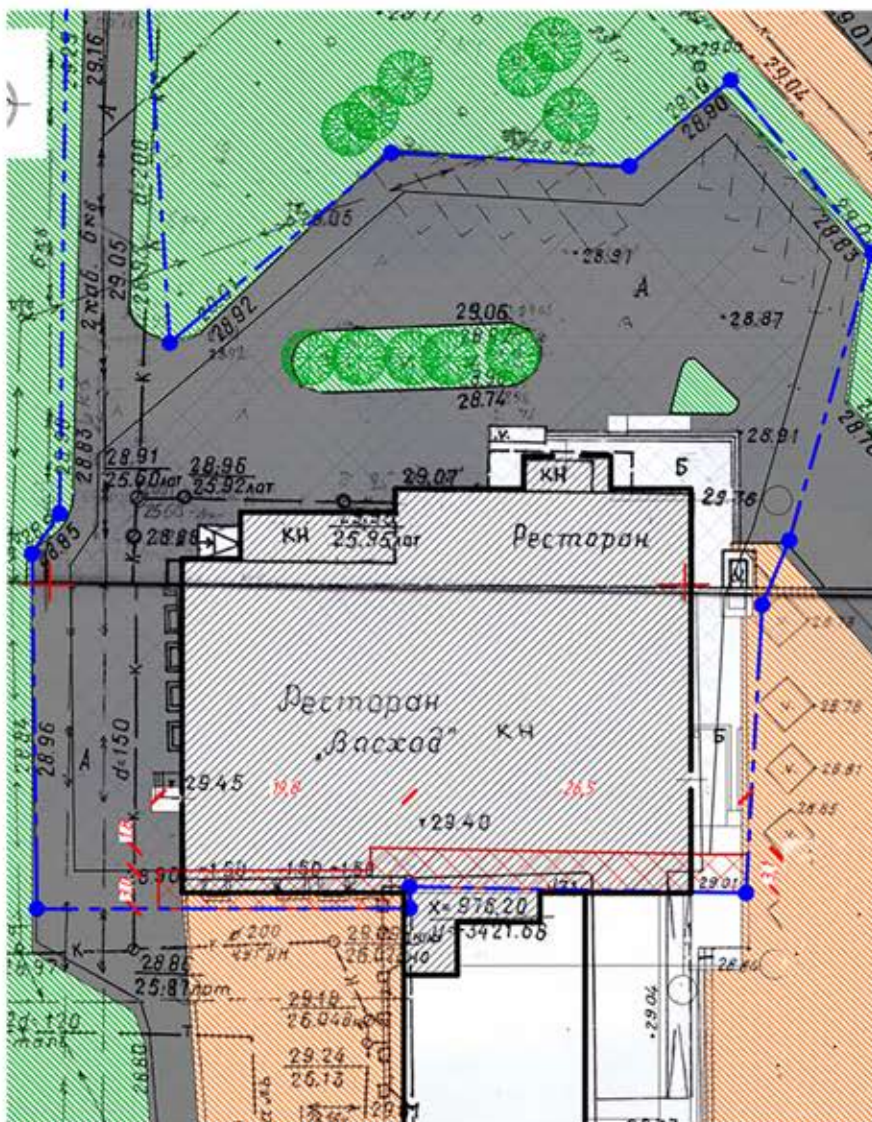
на пересечении ул. Краснофлотской и ул. Пионерской





КУЛЬТУРНО РАЗВЛЕКАТЕЛЬНЫЙ ЦЕНТР

по пр. Первостроителей 19







ГОСТИНИЦА

Реконструкция
психолого-медико-педагогической консультации, по ул. Советской, 20

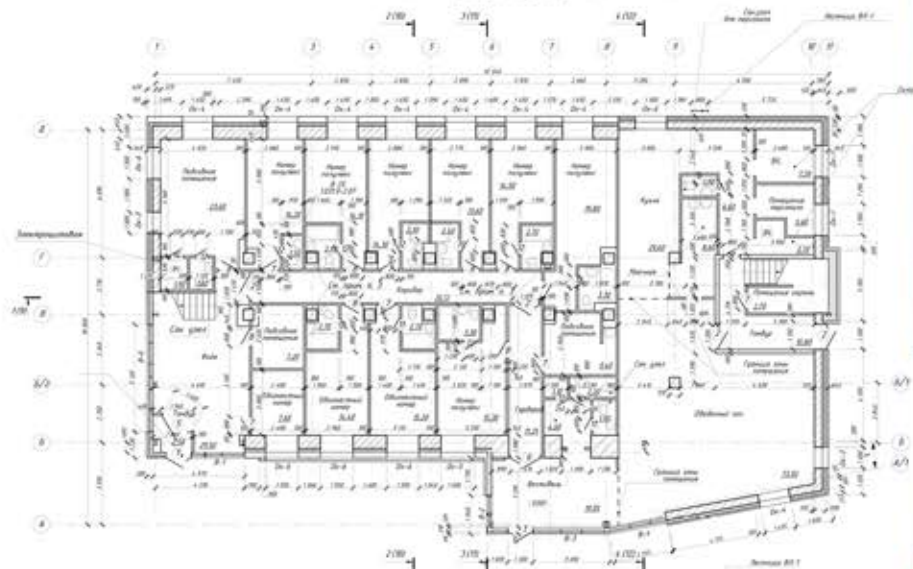


ГОСТИНИЦА

Реконструкция
психолого-медико-педагогической консультации, по ул. Советской, 20



План на сем. 0200









БИЗНЕС ЦЕНТР «ОНИКС»

по пр. Ленина, 44/1



Этажность – 3 этажа, площадь застройки - 551,92 кв. м,
общая площадь - 1451,78 кв. м,
строительный объем здания - 5804,58 куб. м



СПОРТИВНЫЙ СУПЕРМАРКЕТ DO-A.COM

ЭКО СТИЛЬ
НАТЯЖНЫЕ ПОТОЛКИ

МУЖСКАЯ ОДЕЖДА
КАЖДОМУ ПО МЕРЕ
4 ЗИМНИЙ
2 ЛЕТНИЙ. Конец 27

City Men

SHIFON'ER
КРОСОТЫ ВУЛН

АРЕНДА
8-314-1754424





Стройка ИНСТРУМЕНТЫ И
ОБОРУДОВАНИЕ

ФЕРРИТ
ВСЕ
БАНКИ

МАГАЗИН ПО УЛ. КИРОВА 54 в Комсомольске-на-Амуре







РАЗРАБОТКА ВАРИАНТОВ ЗДАНИЯ ГОСТИНИЦЫ НА ГОРНОЛЫЖНОМ КОМПЛЕКСЕ «АМУТ»

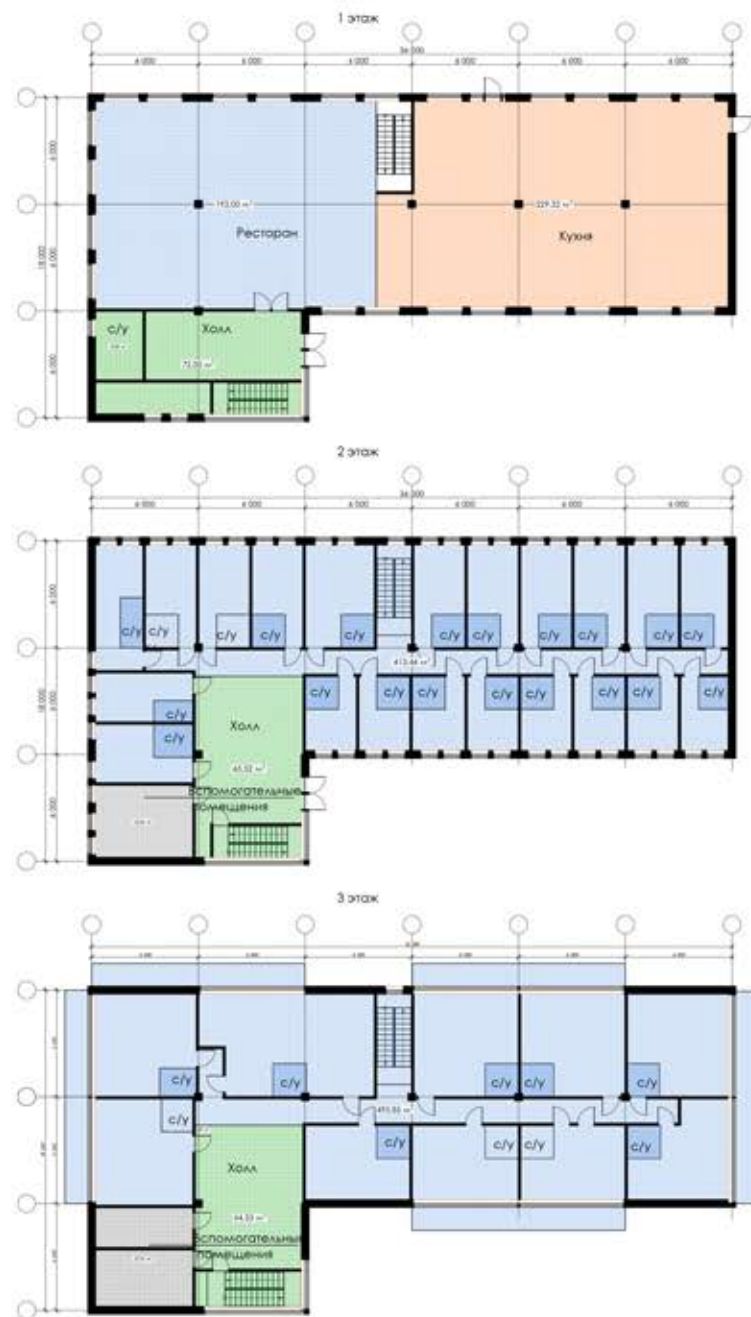
в 61,3 км к северо-западу от Комсомольска-на-Амуре







ПЛАНИРОВОЧНОЕ РЕШЕНИЕ





АДМИНИСТРАТИВНЫЕ
И ОБЩЕСТВЕННЫЕ ЗДАНИЯ

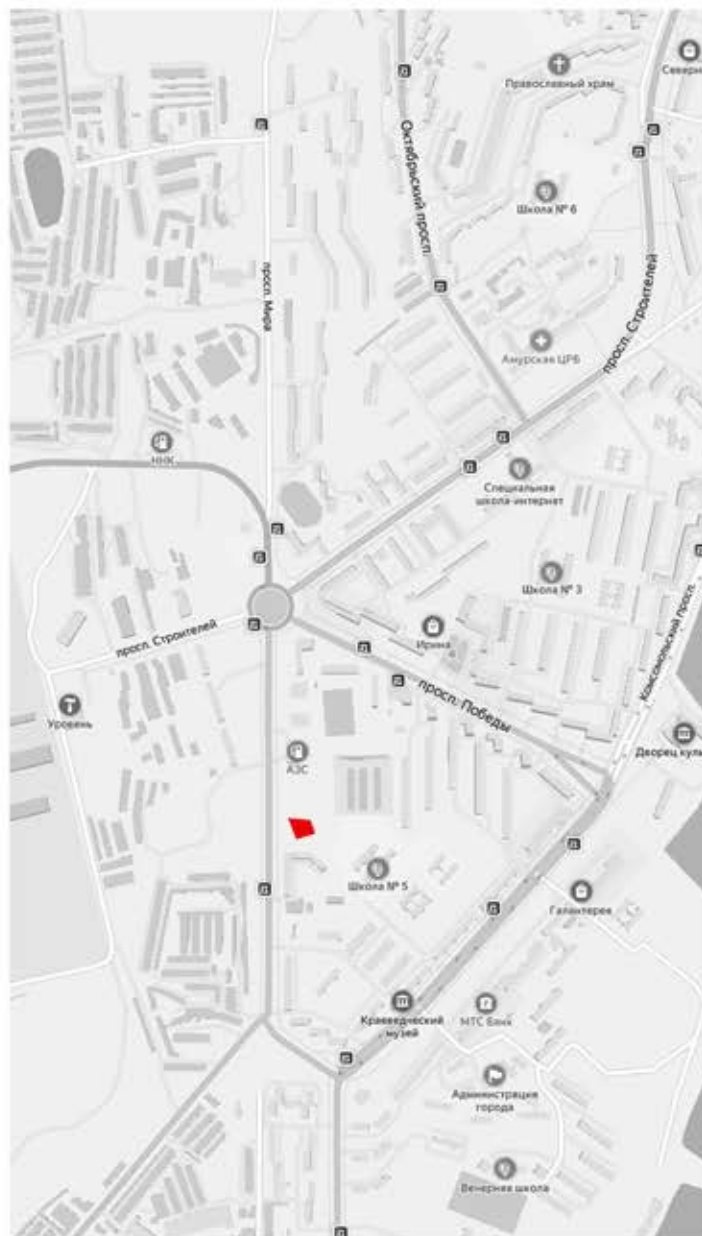


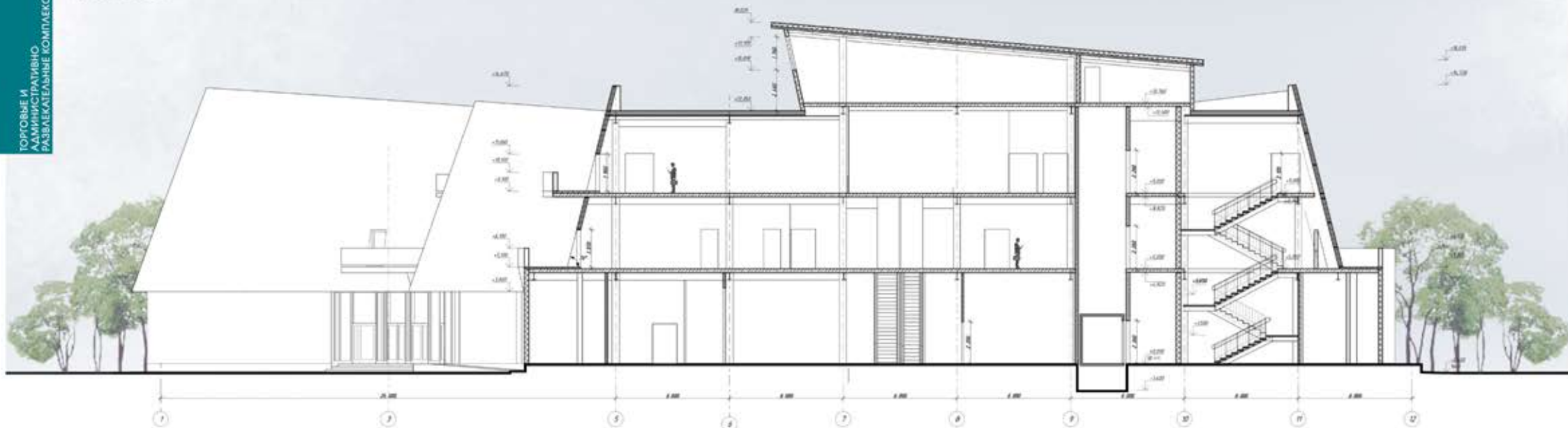
ТОРГОВЫЙ ЦЕНТР «ЛИНКОР»

в г. Амурске, микрорайон №2 по пр. Мира

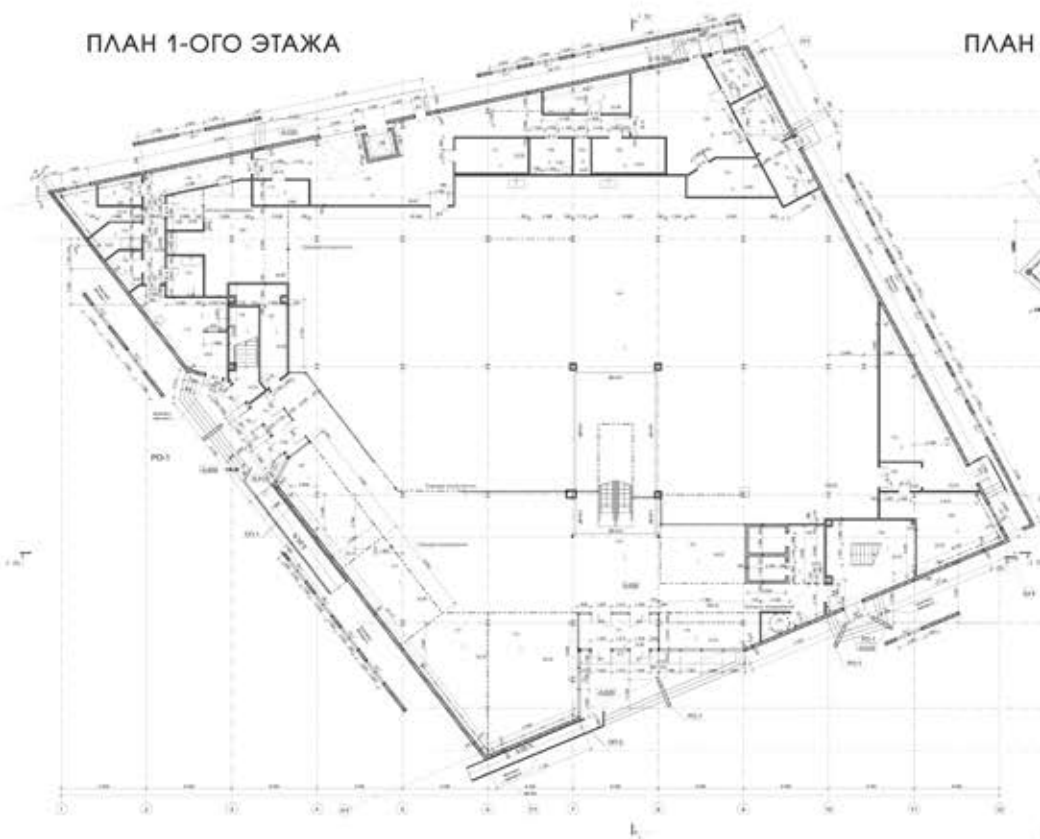


Этажность – 4 этажа, площадь застройки - 1969,74 кв. м,
общая площадь - 5513,45 кв. м,
строительный объем - 24042,73 куб. м

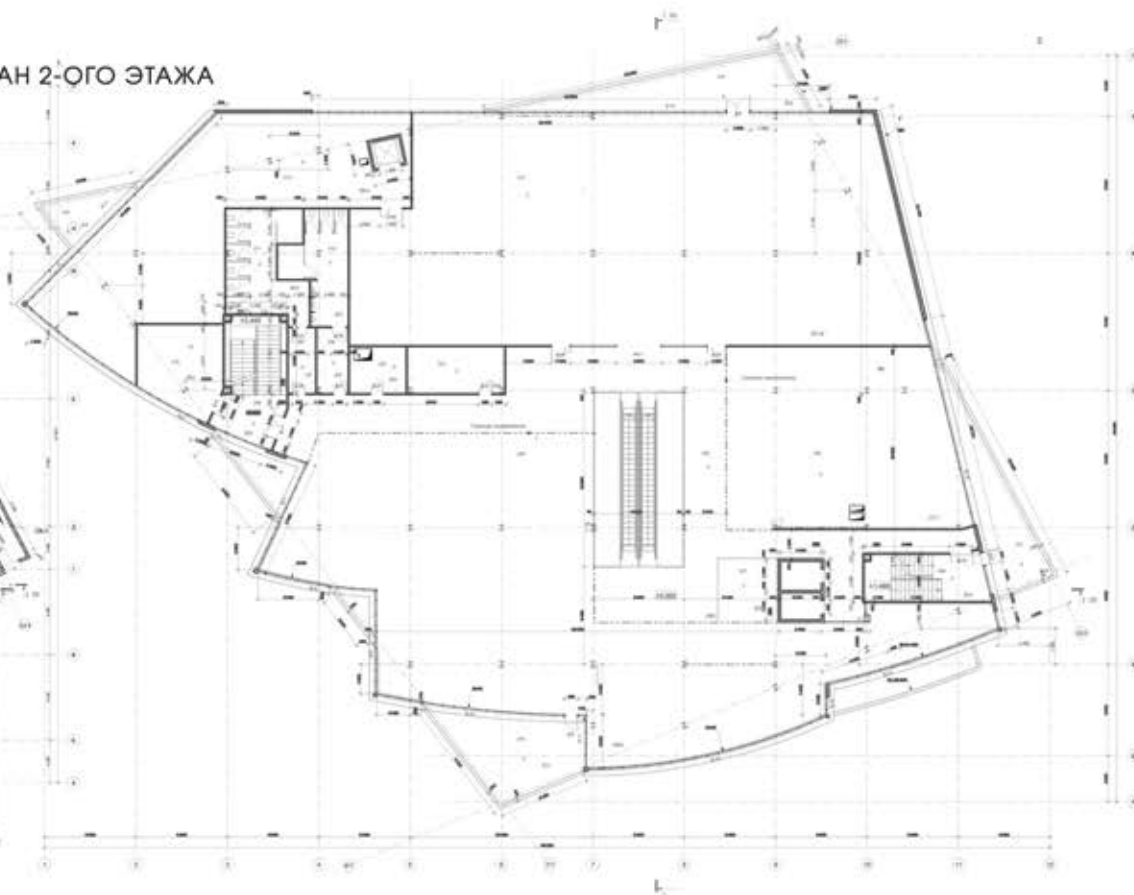


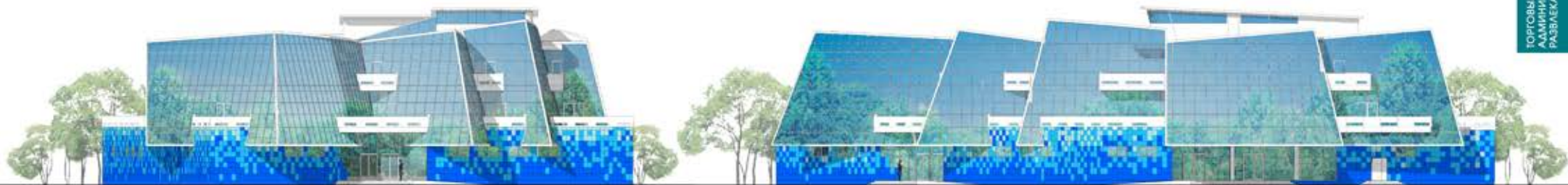


ПЛАН 1-ОГО ЭТАЖА



ПЛАН 2-ОГО ЭТАЖА







ТОРГОВЫЙ ЦЕНТР «МАЙСКИЙ»

на пересечении Комсомольского шоссе
и пр. Победы

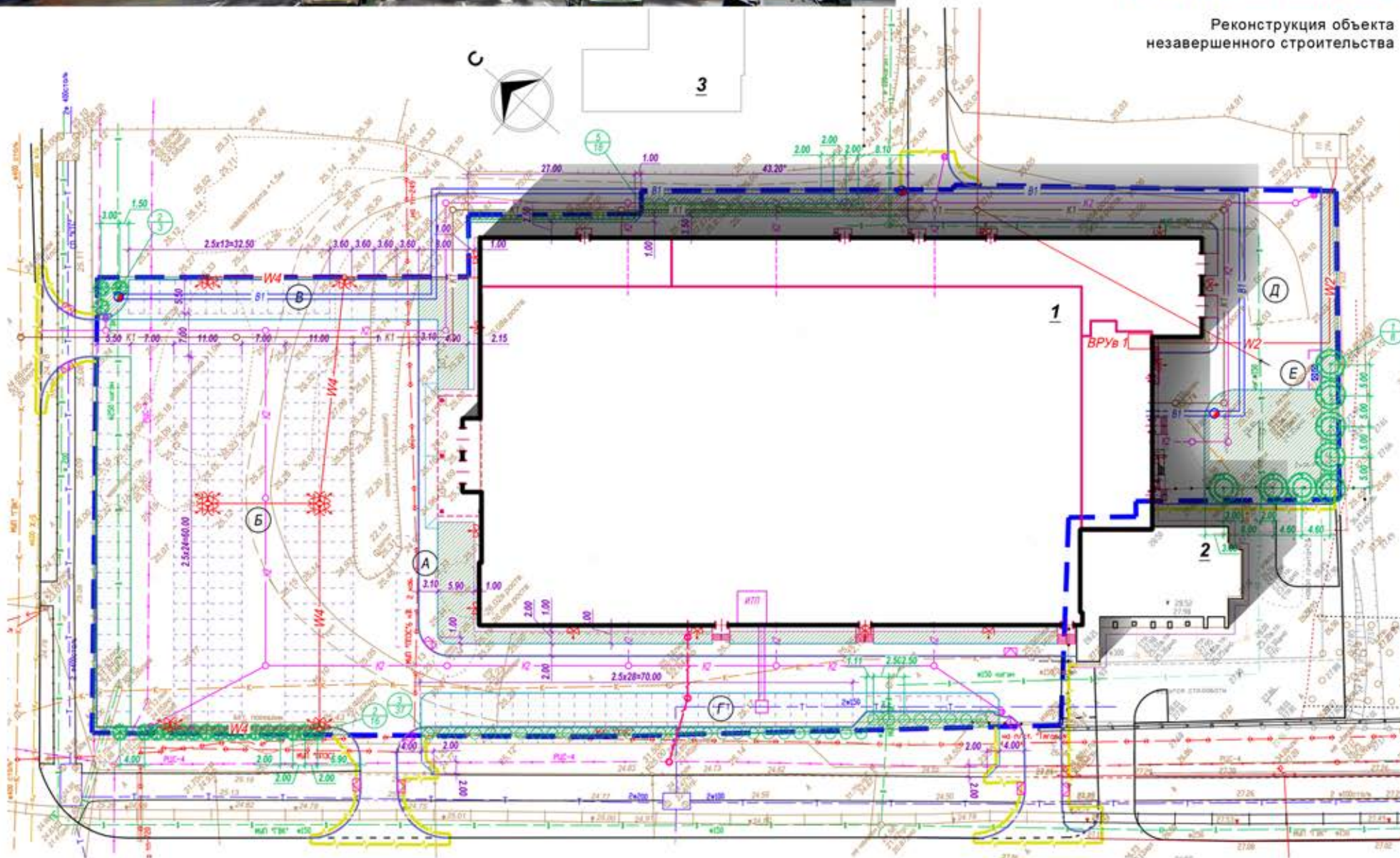






ТОРГОВЫЙ КОМПЛЕКС НА ПИРОГОВА 20

Реконструкция объекта
незавершенного строительства



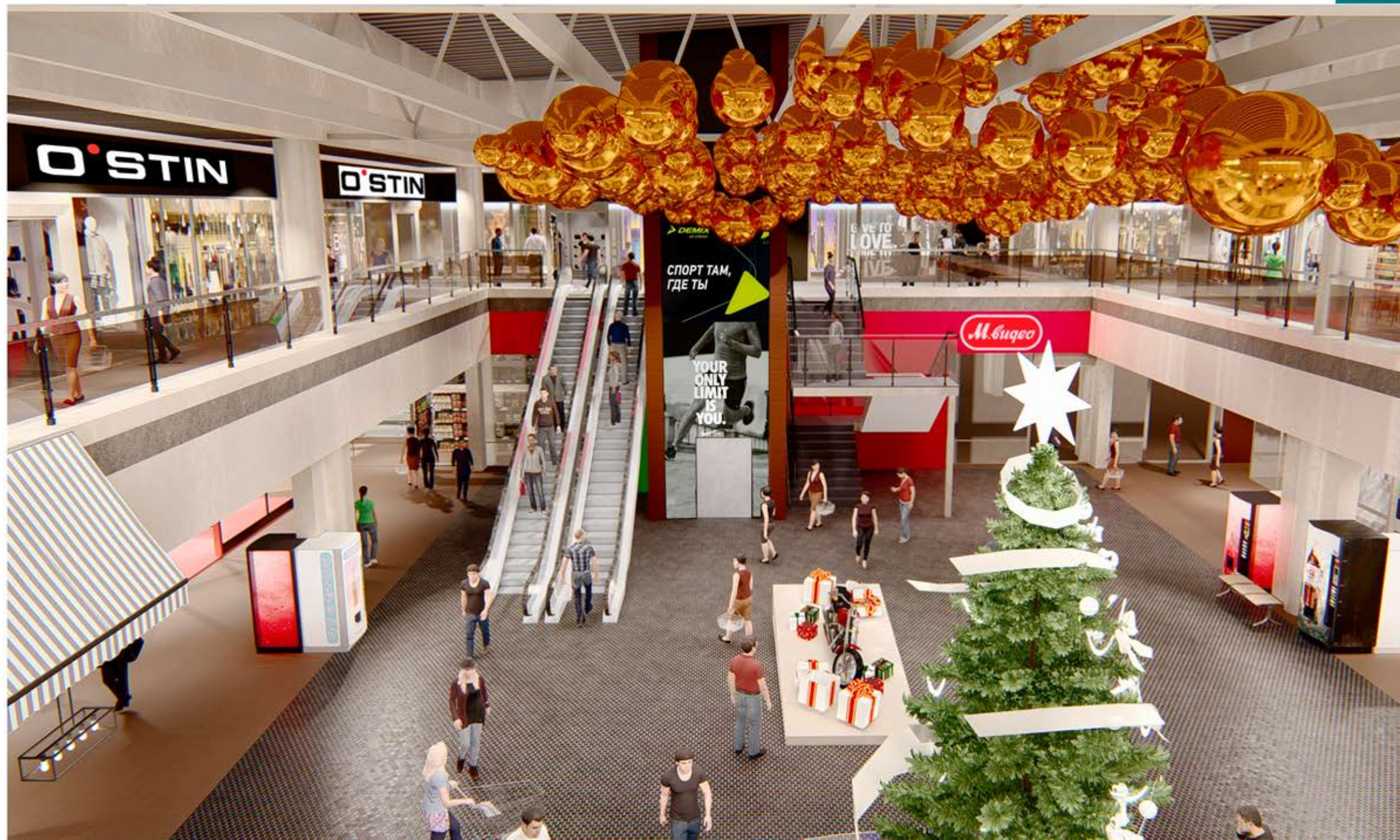




ТОРГОВЫЙ КОМПЛЕКС НА ПИРОГОВА 20

Реконструкция объекта
незавершенного строительства

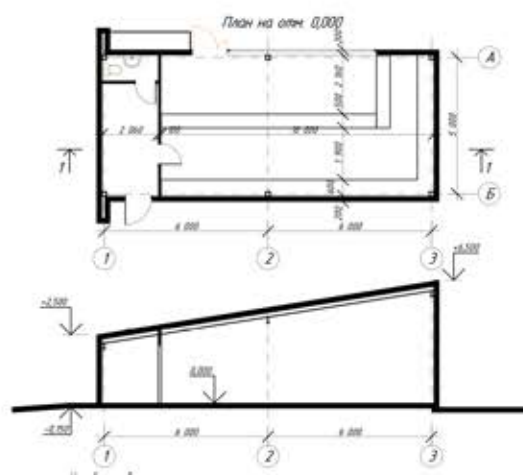
ТОРГОВЫЙ И
АДМИНИСТРАТИВНО
РАЗВЛЕКАТЕЛЬНЫЕ КОМПЛЕКСЫ



ТОРГОВЫЙ ПАВИЛЬОН

на пересечении пр. Победы и ул. Орехова







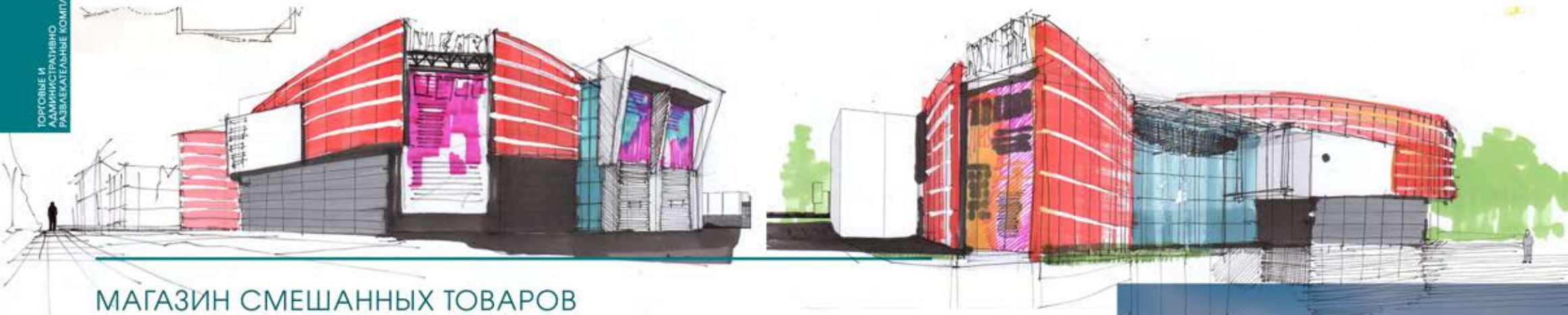
МАГАЗИН С АДМИНИСТРАТИВНЫМИ ПОМЕЩЕНИЯМИ.

Реконструкция здания кафе,
по пр. Мира, д. 35/2

этажность - 2 этажа
площадь застройки - 573,45 кв. м
общая площадь - 1151,99 кв. м
строительный объем - 5908,70 куб. м

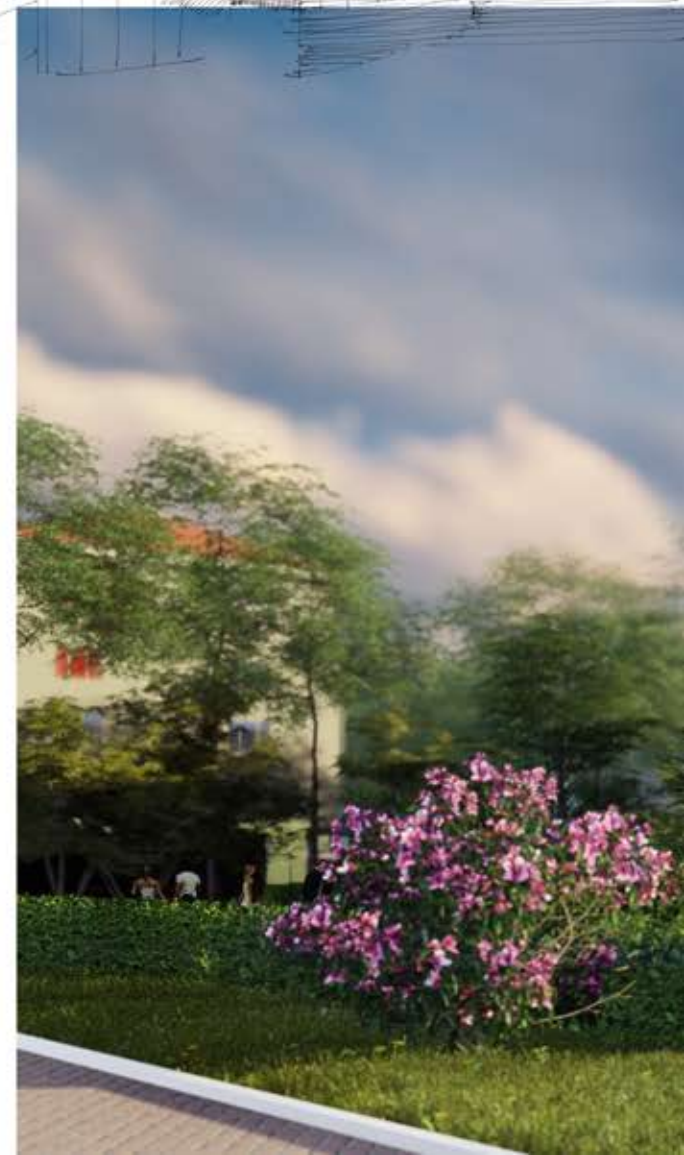






МАГАЗИН СМЕШАННЫХ ТОВАРОВ

расположенный на пересечении ул. Ленина и ул. Кирова





ТОРГОВЫЙ И
АДМИНИСТРАТИВНО
РАЗБАКАТАННЫЙ КОМПЛЕКС





При проектировании магазина обеспечено единое архитектурное и композиционное решение, простота и выразительность фасадов, применены экономичные конструкции и отделочные материалы.

Магазин размещен с привязкой к существующим отметкам.

Проектируемое здание одноэтажное, с антресолями, сложной в плане формы, с размерами в осях: 39,0x25,5 м

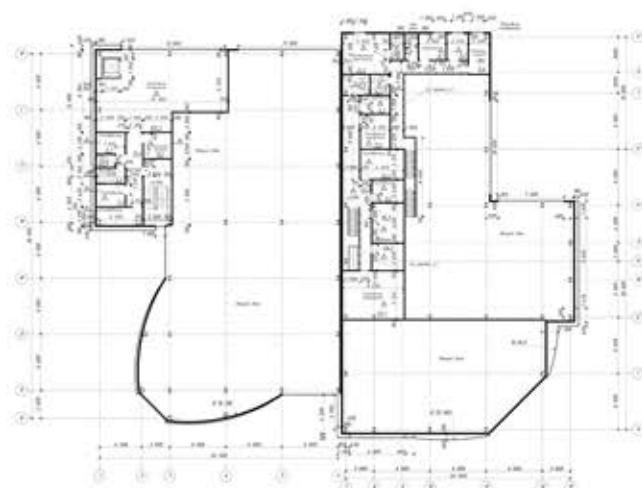
Основной композиционный решения послужило сопряжение прямоугольных и округлых объемов. Главный и боковой фасады здания с входной группой, ориентированы на пересечение пр. Ленина и ул. Кирова. Выполнены декоративные выступающие элементы для придания пластики фасаду, которые имеют криволинейный контур на фасадах и «сходятся» к входной группе здания.

Ограждающие конструкции приняты из сэндвич-панелей марки ПМСМ толщиной 180мм с облицовкой навесной вентилируемой фасадной системой «Краспан AL». Стеновые сэндвич-панели крепятся к ригелям и обрешетке каркаса при помощи самонарезающих винтов.

Крыша - плоская, утепленная, с покрытием из полимерной мембраны с организованным внутренним водостоком.

Витражные конструкции фасада приняты из алюминиевых профилей по системе СИАЛ.

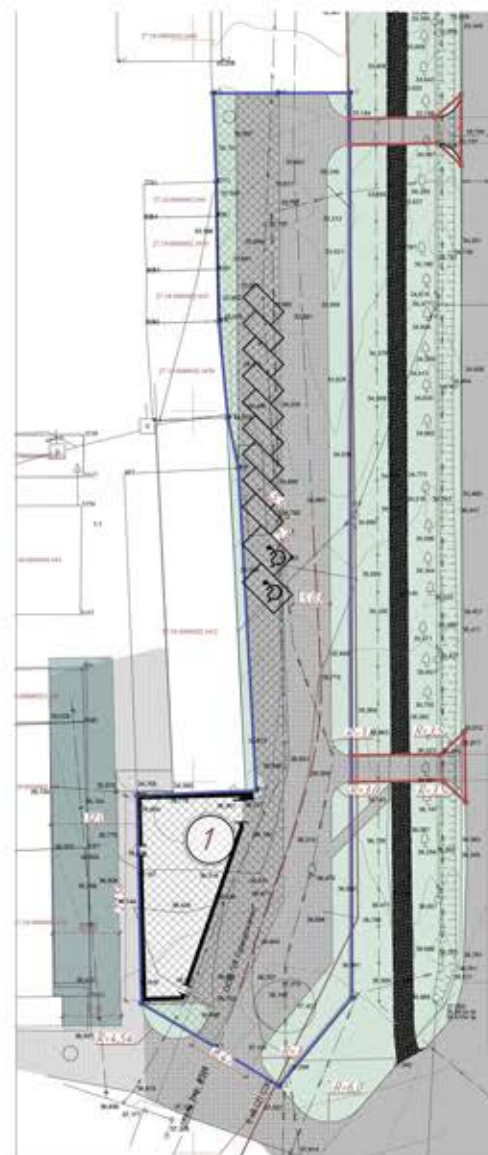
Въезды на территорию предусмотрены с Комсомольского шоссе



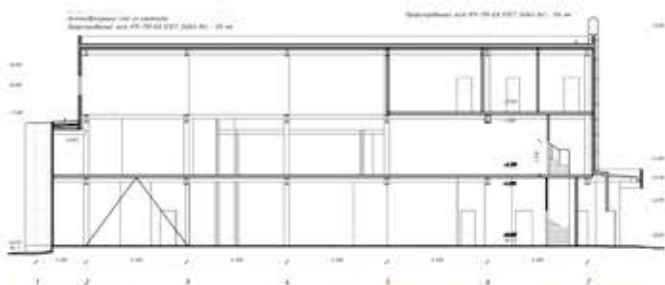


МАГАЗИН

по пр. Мира в г. Амурске







МАГАЗИН РЕКОНСТРУКЦИЯ

по ул. Советской 2/3



ГАЛАКТИКА

Мир офицерских!

УПАКОМ

СРОЧНО
ДОСТАВКА 24-24-24

РАЗРАБОТКА ЗДАНИЯ КАФЕ

в сквере трудовой славы города Комсомольска-на-Амуре







РАЗРАБОТКА КОРПОРАТИВНОГО СТИЛЯ В АРХИТЕКТУРНОМ РЕШЕНИИ

для торговой сети «Амбар»





Примеры объектов с применением фасадных кассет



Объемные фасадные кассеты Модель «Трансформер»

Главный вход ориентирован по продольной стороне фасада.

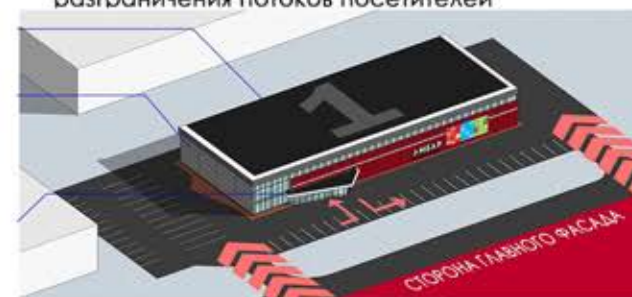
Витражное остекление компании «СИАЛ».	S= 125,0 кв.м
Сэндвич панели.	S= 807,0 кв.м
Объемные фасадные кассеты.	S= 234,0 кв.м
Стоимость кассет	1600 Руб. /кв.м

Главный вход ориентирован по торцевой стороне фасада

Витражное остекление компании «СИАЛ».	S= 110,0 кв.м
Сэндвич панели.	S= 925,0 кв.м
Объемные фасадные кассеты.	S= 150,0 кв.м
Стоимость кассет	1600 Руб. /кв.м

ПРИМЕЧАНИЕ:

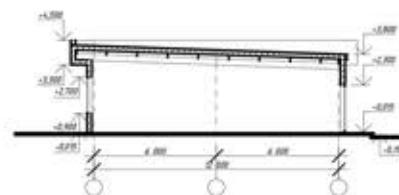
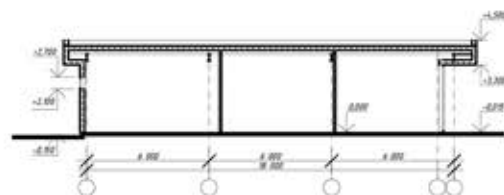
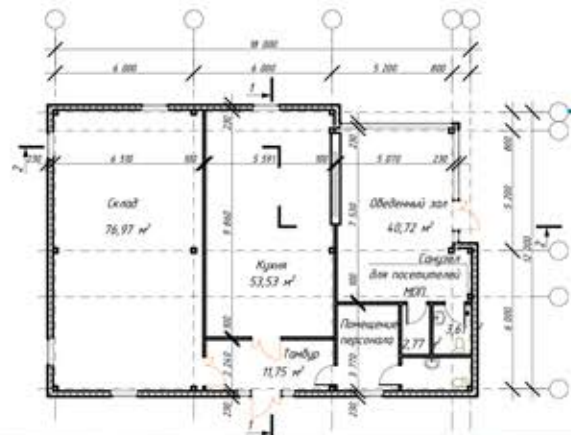
Криволинейная форма главного входа для разграничения потоков посетителей



ПРЕДПРИЯТИЕ ОБЩЕСТВЕННОГО ПИТАНИЯ

Эскизное предложение объемно планировочного решения





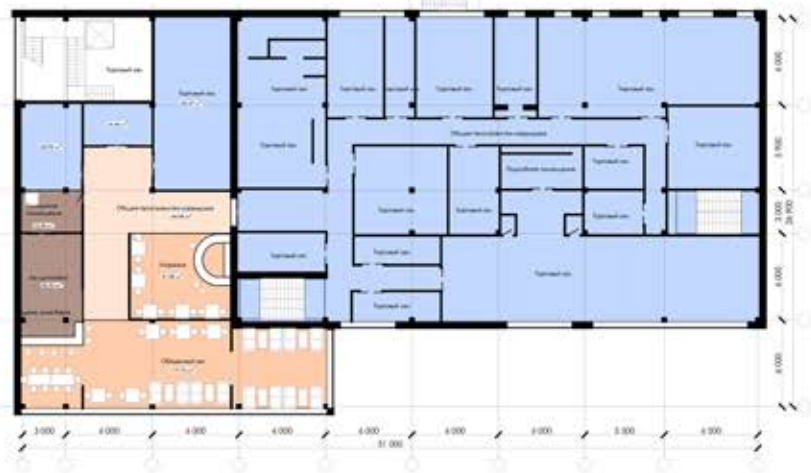
эскизное предложение по реконструкции
ТОРГОВОГО ЦЕНТРА «ОРЛЕНОК»
на пересечении ул. Орехова и пр. Победы





Всё для пляжного волейбола!





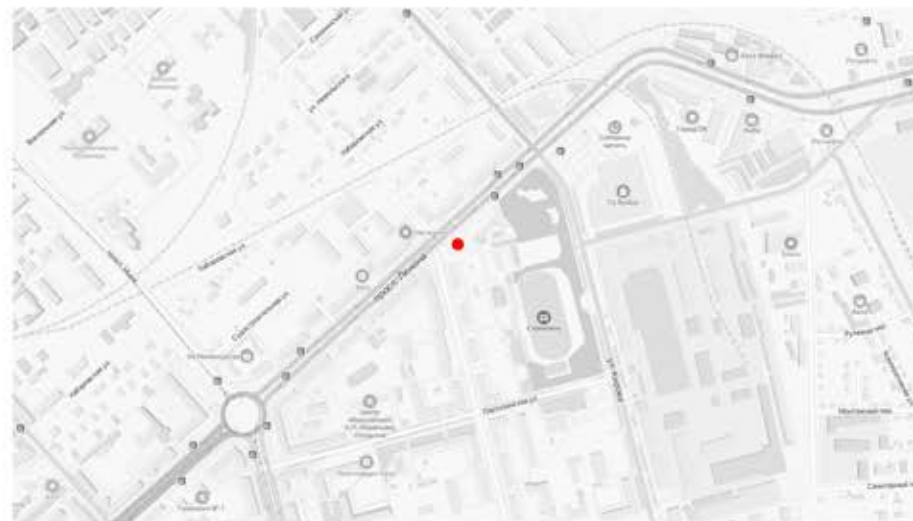
- Входная группа гостиницы
- Торгово-выставочное пространство
- Кафе
- Зона доготовки продукции
- Гостиничные номера
- Общественное пространство





КАФЕ

на расстоянии 25м от здания Дома правосудия по пр. Ленина, 1







БЛАГОУСТРОЙСТВО ДВОРОВ в городе Амурске

Разрабатывая дизайн благоустройства территорий различного назначения руководствуемся принципами создания комфортной городской среды, сохранения естественных природных компонентов, применения современных малых архитектурных форм.



АВТОСТАНЦИЯ в городе Амурске



КОНЦЕПЦИЯ НАБЕРЕЖНОЙ в городе Амурске







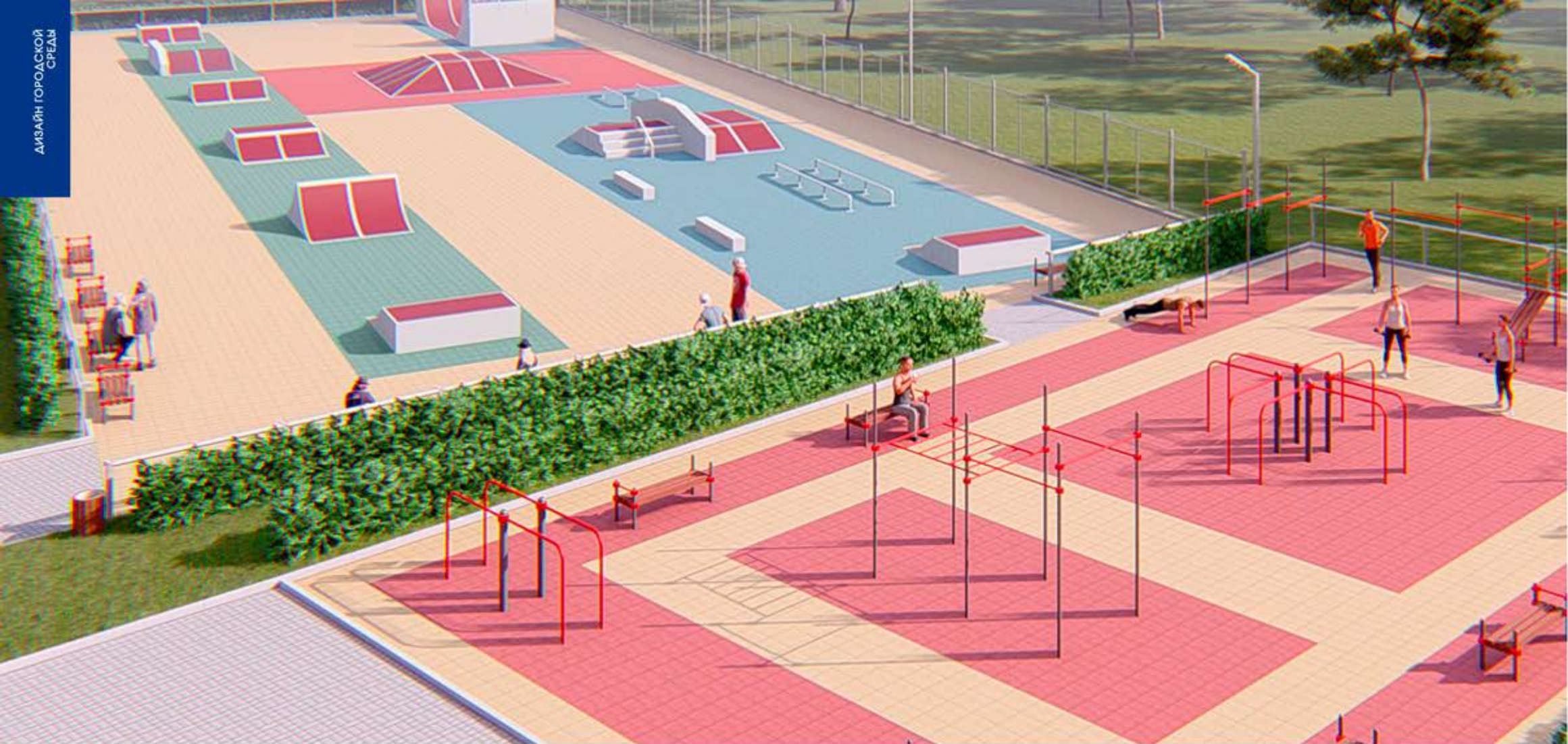
Разработаны архитектурно-градостроительные решения развития территории набережной и прилегающих к ней территорий с учетом формирования современного облика города Амурска. А так же создания системы взаимосвязанных комфортных общественных пространств с сохранением уникальных природных условий местности. При разработке учитывались не только функциональные и эстетические составляющие, но и руководствовались экологическими и экономическими соображениями.



КОНЦЕПЦИЯ НАБЕРЕЖНОЙ

в городе Амурске







СПОРТИВНЫЕ ПЛОЩАДКИ

Разрабатывая дизайн благоустройства территорий различного назначения руководствуемся принципами создания комфортной городской среды, сохранения естественных природных компонентов, применения современных малых архитектурных форм.



БАРБЕРШОП МИСТЕР СМИТТ

Заказчик увлеченный идеей открытия «барбершопа» очень удачно приобрел помещение на первом этаже дома сталинской постройки с высокими потолками. «Вскрытие» кирпичной кладки от наслоений отделки показало, что она старая и выглядит очень эстетично. От нее и оттолкнулись развивая идею хозяина – «барбершоп в английском стиле». Решили оставить конструктивные, фактурные и цветовые принципы «лофта», но внести в концепцию интерьера элементы «английского стиля». Получилось очень интересное стилистическое смешение, которое сейчас успешно и скурпулезно реализует заказчик.









КОТТЕДЖ С МАНСАРДОЙ С ЭЛЕМЕНТАМИ ЛОФТА

Мать и дочь – подросток уже заселились в безупречно отремонтированный командой «Профмастер» индивидуальный жилой дом. Мы предложили демонтировать перекрытие над кухней – столовой, смонтировать интересную лестницу и утеплить контур бывшего чердака, который стал полноценной мансардой. В результате дочь получила просторную оригинальную «девичью светелку». А мать стала обладательницей индивидуальной креативной спальни. Но центром интерьера, и конечно же общения, стала двухсветная кухня-столовая. Везде царит дерево, от которого хозяйки «без ума», а также металлические и деревянные конструкции, как акценты всего пространства.





ОФИС НА 40 СОТРУДНИКОВ

Офис крупной фирмы «Дизель» на втором этаже административно-складского здания в Хабаровске мы разработали в стиле лофт. Этому способствовала и «вскрытая» кирпичная кладка стен, и промышленный железобетонный каркас здания из колон и ригельных балок, да и желание заказчика. Мы должны были в просторное, но вытянутое в плане, помещение вместить несколько функциональных зон и помещений, но при этом не разрушить общего пространства «опен спейса». Поэтому предложили приподнять на 150 мм стеклянные полы уложенные по яркому металлическому каркасу, в проходной зоне, которые должны стать своеобразной изломанной осью всего офиса, от зоны ресепшена до кабинета руководства. Стеклянные перегородки и ограждения, в сочетании с конструкциями из натурального дерева, дополнили общее решение пространства современного офиса.





ДВУХКОМНАТНАЯ КВАРТИРА В СКАНДИНАВСКОМ СТИЛЕ





Семейная пара обратилась к нам в бюро с просьбой переделать дорогой, но не удобный интерьер двухкомнатной квартиры. Не традиционная планировка, скандинавский стиль, мебель и светильники от финского производителя очень понравились заказчикам. Команда «Профмастер» как всегда великолепно исполнила задуманное.







СТОЛОВАЯ АВИАЦИОННОГО ЗАВОДА

Обеденный зал столовой авиационного предприятия задуман в светлой, бело-голубой гамме. Мультислойный потолок «Люксалон», с широкими продольными лентами встроенных светодиодных светильников, задает тон всего интерьера. А сочетание потолка со светлым полом и стенами создает фон для ярких, насыщенных элементов в виде панелей из натурального стабилизированного мха и крупноформатных фрагментов фотопечати в авиационной тематике.







СТУДИЯ ДЛЯ ХОЛОСТЯКА

Дизайн студии для холостяка в новостройке предложили в стиле «лофт». Заказчик согласился и остался очень доволен полученным результатом. Интерьер получился не только брутальным, но и вполне бюджетным. Было решено в нескольких местах «вскрыть» кирпичную кладку, а бетонные плиты перекрытия просто покрасить. Вся проводка выполнена открыто и сформировала интересный геометрический рисунок на потолке. На стенах применили грубые текстуры крашеного кирпича и бетонных поверхностей. Натуральное дерево, металл и стекло довершили задуманное, а несколько уровней освещения обеспечивают смену настроения всего интерьера.



ЦАРСТВО ГЛЯНЦА В ТРЕХКОМНАТНОЙ КВАРТИРЕ

Обладатели новой просторной квартиры в «новостройке» обратились к нам за дизайн проектом чтобы создать удобное, уютное пространство для себя и своей повзрослевшей дочери. Помещение квартиры делится продольной, несущей стеной на две равные части. Это создало трудности при разработке планировки с созданием общей и приватной зон квартиры. Но мы предложили проект пробивки двух проемов в несущей стене и перенос ванной в приватную зону (благодаря расположению на первом этаже жилого дома) и тем самым решили все проблемы взаимосвязи помещений. По желанию заказчицы, мы использовали белый, черный и нюансные оттенки серого цвета в отделке квартиры. Но объединяющим элементом для всего интерьера стал царящий вокруг глянец. Эта цветовая гамма, в сочетании с профессионально продуманным освещением, придала достаточно минималистичному интерьеру ощущение роскоши, частоты и свежести.







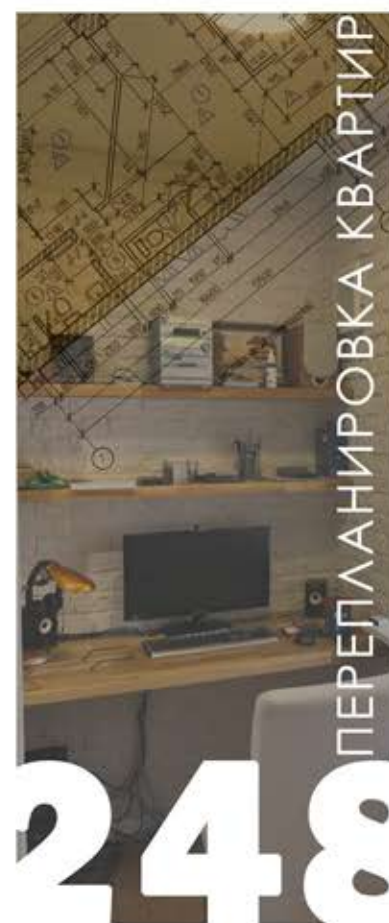
ШКОЛА АНГЛИЙСКОГО ЯЗЫКА

Очень интересным заказом стала школа английского языка. Нужно было разместить и функционально связать три-четыре учебных класса, учительскую и холл со стойкой администратора. Для оформления интерьера был выбран английский стиль, но с признаками детского образовательного учреждения. Общая зона холла задумана как лондонская улица. Полы в виде каменной брусчатки, стены облицованы английским клинкерным кирпичом, освещение традиционное уличное. Нашлось место и для знаменитой лондонской телефонной будки. В учебных классах сделан упор на удобство учебного процесса, но с сохранением английской стилистики. Здесь, на стенах уже белый кирпич и крупноформатная фотопечать с тематическими видами, на окнах шторы в «шотландскую клетку».





С 2013 ПО 2019 ГОД ВЫПОЛНЕНО





ВВОД В ЭКСПЛУАТАЦИЮ

130



РЕКОНСТРУКЦИЯ

170



ОБЪЕКТЫ
КАПИТАЛЬНОГО
СТРОИТЕЛЬСТВА

390



ПРОЕКТЫ
ПЛАНИРОВОК
И МЕЖЕВАНИЯ

20

Орехова



